

Définition de la portée du processus de PNA à l'aide d'un exemple

Atelier régional de formation sur les plans nationaux d'adaptation (PNA) pour les pays africains francophones en voie de développement

Du 28 Septembre au 2 Octobre 2015, Niamey, Niger



Définition de la portée du processus de PNA

- Le LEG a préparé, avec la contribution d'autres experts, un exemple de processus de PNA montrant les flux d'informations et de produits d'une étape à l'autre pour un processus de PNA indicatif
- Il inclut les activités et produits communs aux plans d'adaptation de nombreux pays.
- Si les activités sont présentées sur une base séquentielle, en réalité, elles sont réalisées simultanément et généralement en continu.
- Une activité initiale devrait par conséquent passer par ce processus de PNA pour pouvoir mieux comprendre les exigences, rajouter d'éventuelles étapes ou produits manquants, puis ce flux serait utilisé pour effectuer un **inventaire** de ce qui existe, consistant en fait à identifier les **lacunes et besoins** à combler pour exécuter le processus de PNA
- La définition initiale de la portée établit une référence et aide à assigner les activités aux différents flux de travail - des équipes d'acteurs travaillant sur les activités du processus de PNA selon leur mandat et leurs fonctions



Building Blocks of the NAP Process

Element A

- Mandate
- Institutional arrangements: Workstreams, Responsibilities
- NAP framework/ strategy & Roadmap
- Stakeholder analysis & engagement plan
- Adaptation – development linkages
- Adaptation-development integration

Element B

- Analysis of current climate
- Climate change scenarios
- Risk analysis
- Vulnerability & risk assessment
- Identification of adaptation options
- Appraisal of adaptation options
- Ranking
- Compiling a plan
- Review & endorsement

Iterative and Cross-cutting Building Blocks

- Stocktaking
- Adaptation knowledge base
- Knowledge management
- Spatial data characterization
- Gap and barrier analysis
- Capacity building, training, education strategy
- M&E framework
- Institutional & regulatory frameworks
- Synergies and coordination
- Outreach, communication, education
- Gender & other considerations

Element C

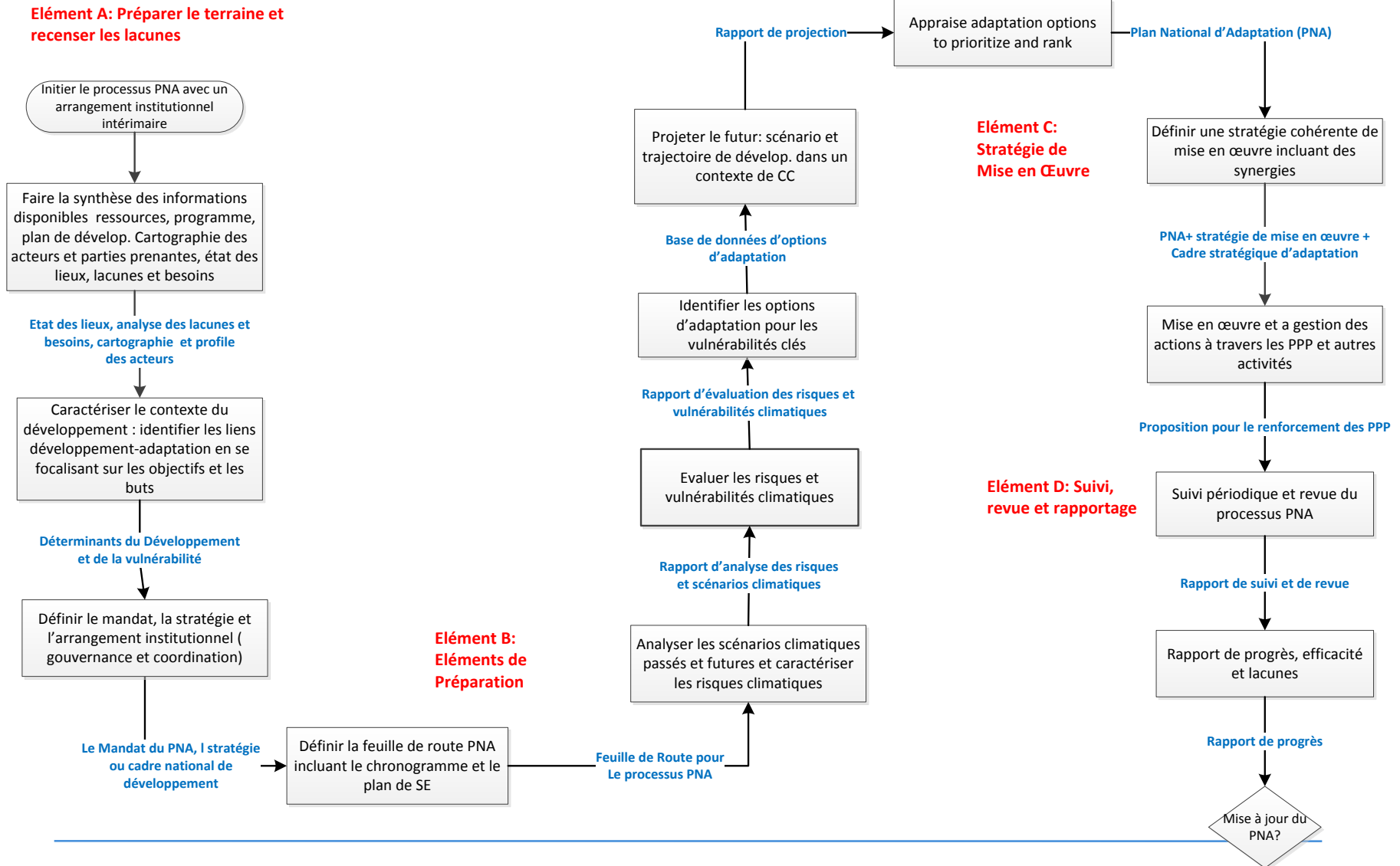
- Implementation plan
- Policies, programmes, projects
- Prioritization
- Integration of NAPs into national plans

Element D

- Reporting
- Monitoring & assessment
- Evaluation and review
- Updating plans

Processus de formulation et de Mise en Œuvre des PNAs

Montrant les étapes et leurs résultats (bleu) qui constitue des éléments pour les étapes suivantes



Contact:

**Le Président
Groupe d'experts des pays les moins avancés (LEG)**

leghelp@unfccc.int

