



# PARAGUAY

## APPROACHES TO EXCHANGE INFORMATION RELATED TO REDD-PLUS

---

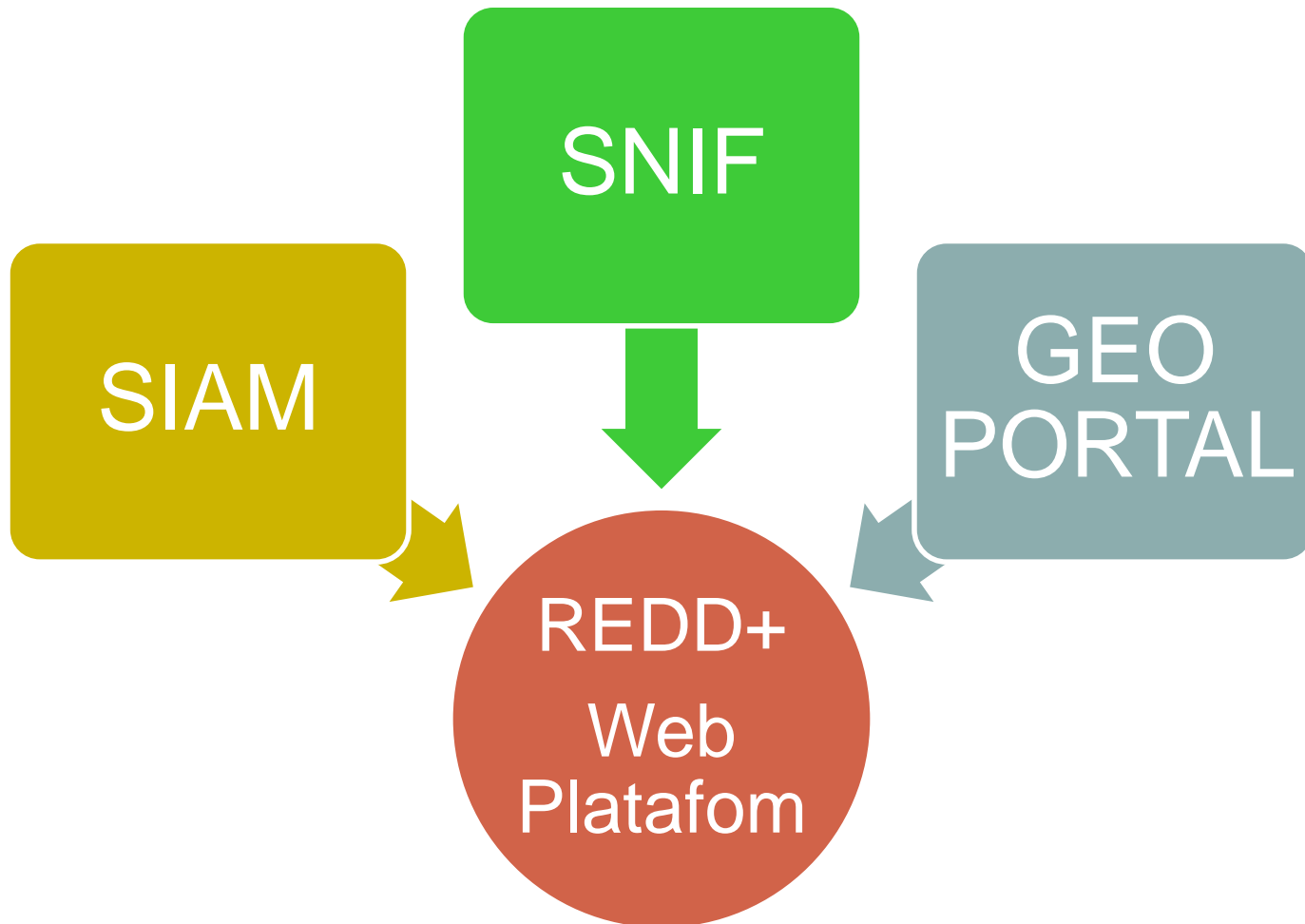
Bonn, Germany- September, 2014



**United Nations**  
Framework Convention on  
Climate Change



# National WEB Information related to REDD+



# 1. National experience 2/5

www.seam.gov.py/component/content/article/1-latest-news/2037-2014-08-29-14-36-48

TEKOKHA RESAI SAMBYHYHA SECRETARÍA DEL AMBIENTE

TETÁ REKUAI GOBIERNO NACIONAL

Construyendo Juntos Un Nuevo Rumbo

Inicio La SEAM Direcciones Generales Áreas Protegidas Especies Amenazadas Contáctenos Publicaciones

Deforestación en Paraguay  
Viernes, 29 de Agosto del 2014 09:13

**Monitoreo de la Deforestación en el Paraguay**  
Periodo comprendido entre el mes de Agosto del 2013 y Enero del 2014

MINISTRA  
Lic. María Cristina Morales Palarea

CAMBIO CLIMÁTICO  
CONECTATE AL CLIMA

Calidad Ambiental  
Dirección de la Calidad Ambiental

Nómina de Funcionarios  
Nómina I  
Nómina II  
Nómina III

www.infona.gov.py/docu

www.infona.gov.py/s.n.i.f

INSTITUTO FORESTAL NACIONAL

GOBIERNO NACIONAL  
Construyendo Juntos Un Nuevo Rumbo

Inicio La Institución Oficinas Mapa de Cobertura Forestal Informaciones Publicaciones Sistema Nacional de Información Forestal Enlaces Contáctenos

Nómina de Funcionarios Mapa de Cobertura Forestal Concurso

Infona Sistema Nacional de Información Forestal

¿Qué es el Sistema Nacional de Información Forestal - S.N.I.F.?

Componentes  
Sistema Nacional de Monitoreo Forestal del Paraguay  
Inventario Forestal Nacional (De Bosques y Carbono)  
Sistema de Información Documental  
Sistema de Sanidad Forestal

Inventario Nacional de Bosques y Carbono

Componente Inventario Nacional de Bosques y Carbono

Mapas Preliminares Proyecto TCP PAR 3304  
Mapa de Cobertura Ftal. de Protección de Cauces Hídricos  
Mapa de Zonas Prioritarias para Plantaciones

www.stp.gov.py/as-geoportal.php

SECRETARÍA TÉCNICA DE PLANIFICACIÓN DEL DESARROLLO ECONÓMICO Y SOCIAL

GOBIERNO NACIONAL  
Construyendo Juntos Un Nuevo Rumbo

INICIO CONOCE A LA STP PUBLICACIONES NOTICIAS GALERIA ÁREA TÉCNICA CONTACTOS

Geoportal

¿Qué hacemos?  
¿Para qué lo hacemos?  
¿Qué contiene? O ¿qué puedes encontrar?  
Contactos  
Ir al Geoportal

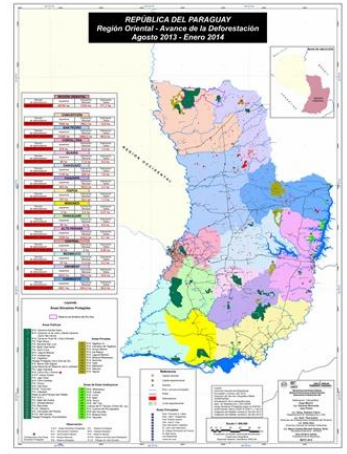
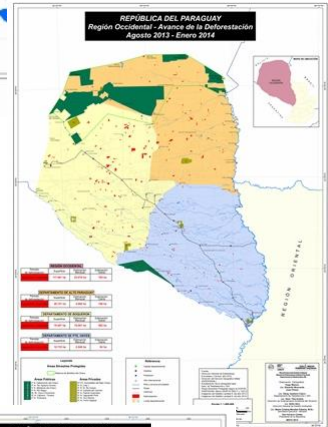
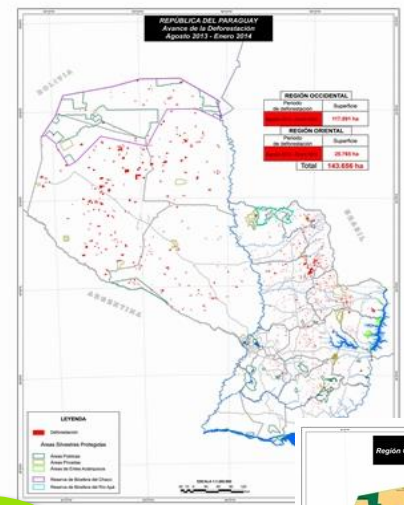
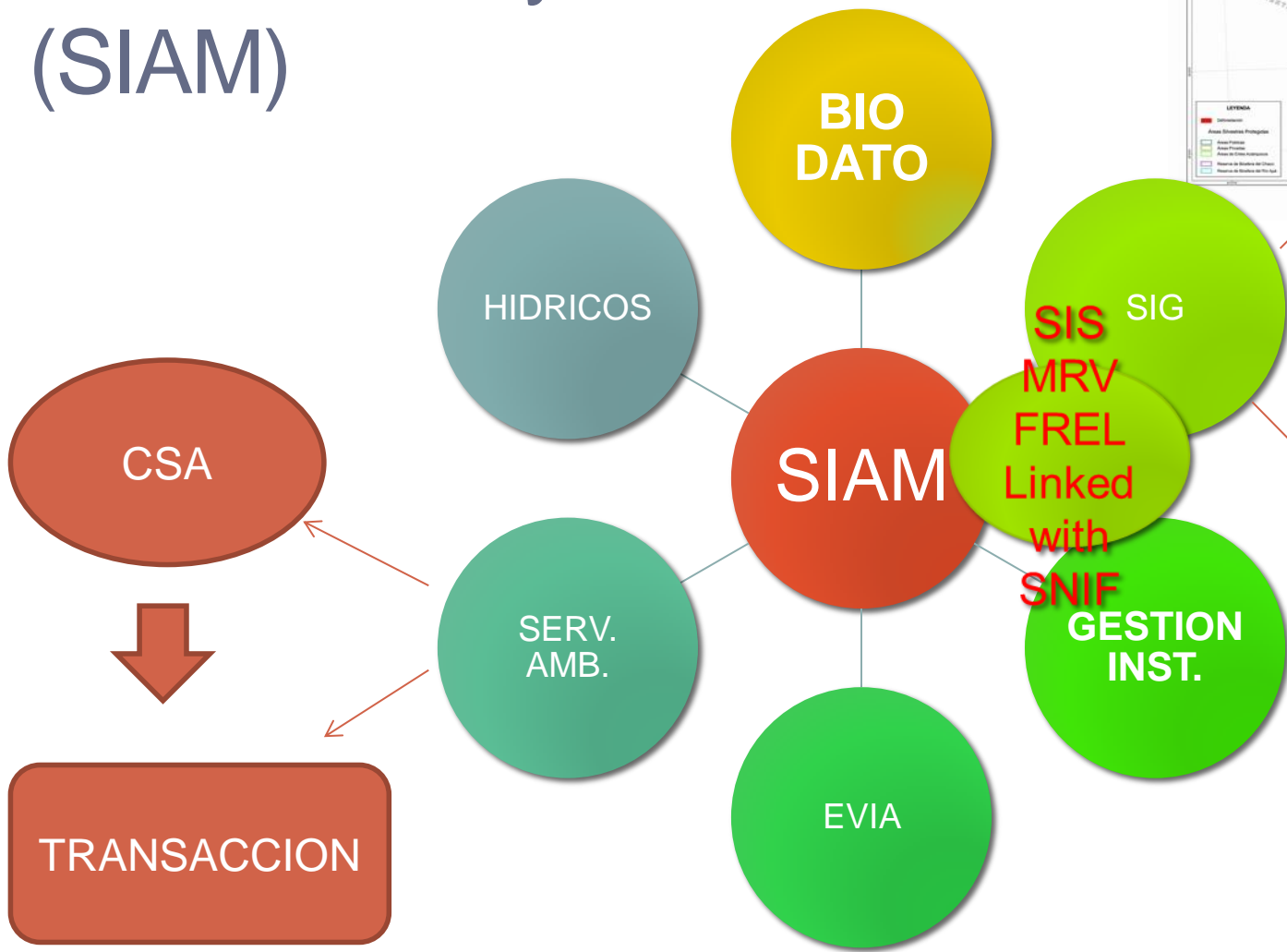
¿Qué hacemos?  
El Geoportal Nacional del Paraguay es la herramienta web que disponibiliza información georeferenciada de diferentes fuentes y temáticas, permitiendo la consulta, descarga, impresión y eventualmente geoprocesamiento de las capas de cartografía digital que lo componen, con el potencial de asociar bases de datos a dichas capas.

¿Para qué lo hacemos?  
• Para la planificación y la toma de decisiones en múltiples campos  
• Construir bases de datos y eventualmente geoprocesar las capas de cartografía digital que lo componen,  
• Asociar bases de datos a dichas capas, para el cruzamiento de datos.  
• Facilitar toda la información de manera amigable al usuario.  
• Evitar sobrecarga de datos.

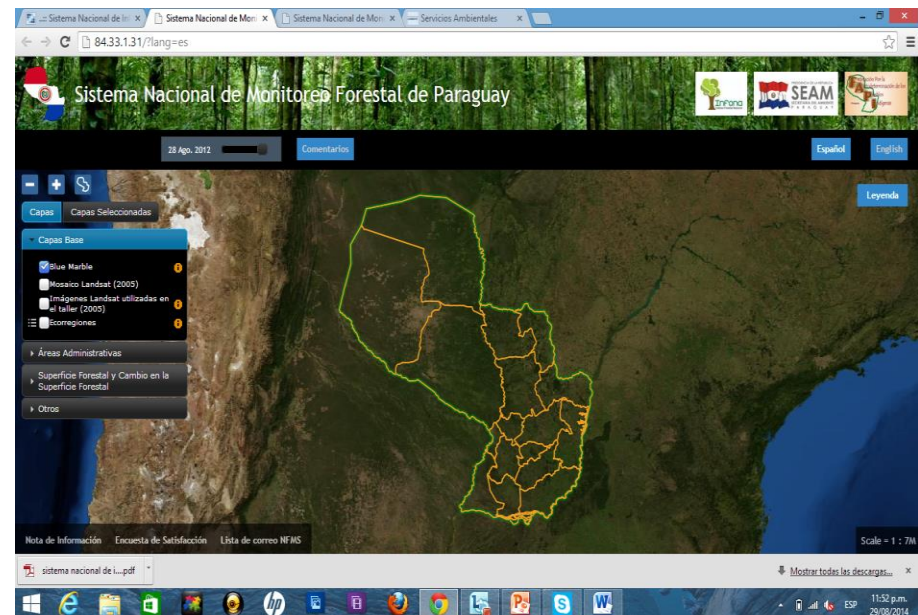
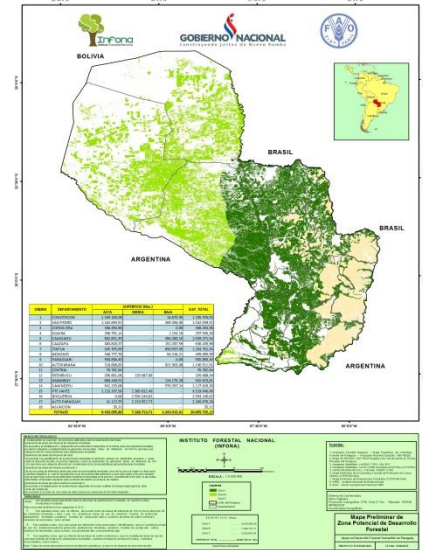
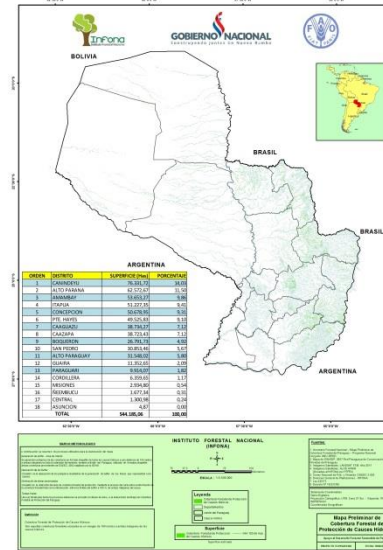
Ingresar al sistema Geoportal

**REDD+  
Related  
Activities**

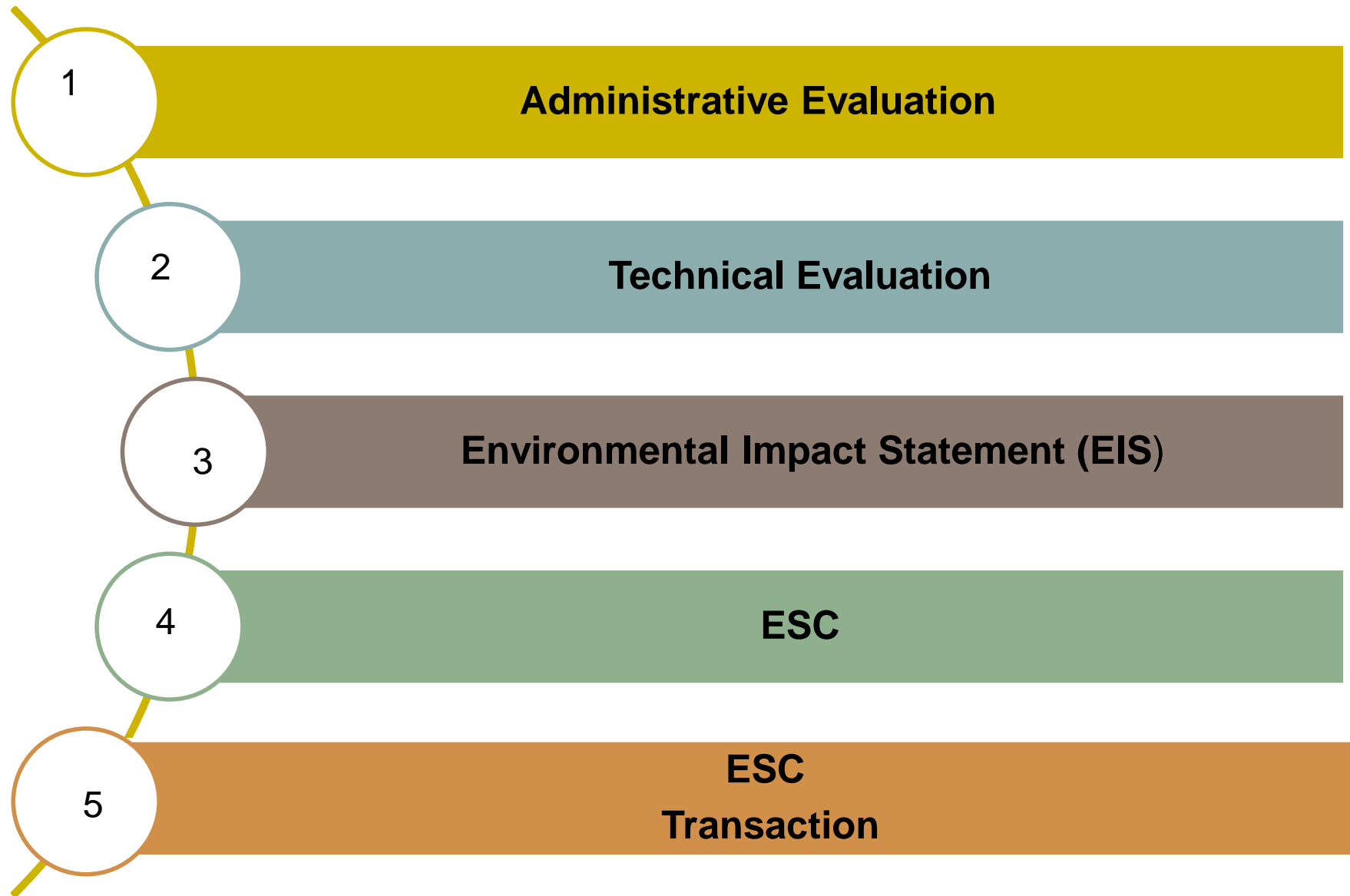
# Environmental Information System (SIAM)



# National Forest Information System



# Environmental Services Certificate (ESC) Database Structure



# Concluding remarks

- All this platform's will be integrated and will be access
- A link with SNIF and SIAM will be developed specially with NFMS module
  - The link will allow the integration provided from the INFONA and SEAM to develop the GHG I, the FREL
  - Also the SIS module will be integrated with the afore mentioned modules
- In order to build this platforms a key coordination process is required not only between SEAM & INFONA but with other govt agencies and civil society in order to assure the transparency

Lilian Portillo  
REDD+ Advisor  
Paraguayan Delegation on  
Climate Change  
E mail:  
[lilianportillopy@gmail.com](mailto:lilianportillopy@gmail.com)

