

ETAT DES FORETS DU BASSIN DU CONGO:

(SYNTHESE DE L'EVALUATION 2006)

- 1 – CONTEXTE
- 2 – CONSTAT
- 3 – ANALYSE SOMMAIRE DU
RAPPORT
- 4 – CONCLUSION DE
L'EVALUATION

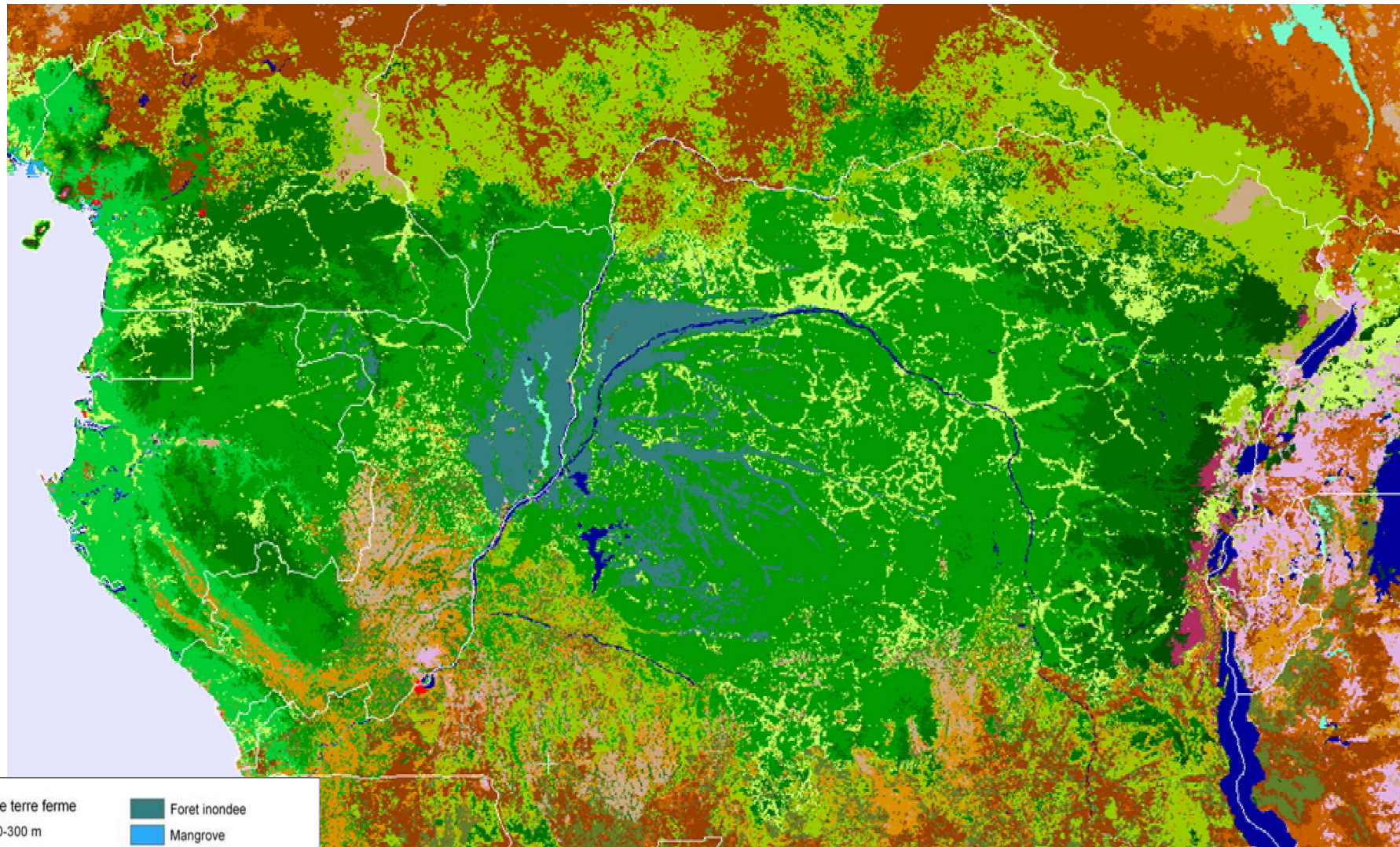
CONTEXTE

□ Le Partenariat des Forêts du Bassin du Congo PFBC, initiative lancée en 2002, 2^{ème} sommet mondial pour le Développement Durable , Johannesburg:

- 33 membres (gouvernement, secteur privé, ONGs et Groupes de recherches – **voir liste des membres en annexe**)
- Appel mondial pour assurer de la conservation des ressources de la biodiversité du 2^{ème} massif forestier tropical de la planète au bénéfice des communautés d'Afrique centrale et au maintien des équilibres environnementaux globaux.

□ Ce 1er rapport du PFBC, point de référence, synthétise en un seul document, les informations susceptibles de stimuler le dialogue entre les différents partenaires dans un contexte déjà assez

Carte des Forêts d'Afrique Centrale



- Forêt
- Forêt inondée
 - Mangrove
 - Complexe rural
 - Mosaïque forêt -savane
 - Forêt
- Élévation (m)
- 0-300 m
 - 300-600 m
 - 600-1000 m
 - 1000-1600 m

CONSTAT

- ❑ La pluralité de définitions de la forêt → variance des superficies accordées aux forêts;
- ❑ Ce rapport initial "Etat des forêts 2006 "est circonscrit entre 2004 et 2005 – son élaboration a été complexe et a relevé la difficulté du fonctionnement actuel sur le terrain du PFBC
- ❑ L'analyse du document
 - la présentation sommaire du massif forestier, son exploitation industrielle, sa conservation, l'homme dans la forêt, les pressions qui en résultent, leur état et les actions prioritaires pour limiter les impacts négatifs:
 - les acteurs de la gestion de la forêt et leurs travaux

TYPES DE FORETS



Forêt dense littorale
(0-300 m)



Forêt planitiaire
(300-600 m)



Forêt de moyenne altitude
(600-1000 m)



Forêt sub-montagnarde
(1000-1600 m)



Forêt montagnarde
(>1600 m)



Forêt marécageuse



Mangrove



Mosaïque forêt- agriculture



Mosaïque forêt- savane



Forêt dense décidue



Prairie flottante



Savane boisée



Savane arborée à arbustive



Savane arbustive à herbacée



Savane herbacée dense



Savane herbacée avec arbustes



Savane herbacée ouverte



Agriculture



Mosaïque agriculture - savane



Eau




Villes

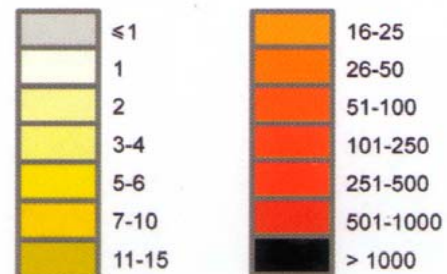
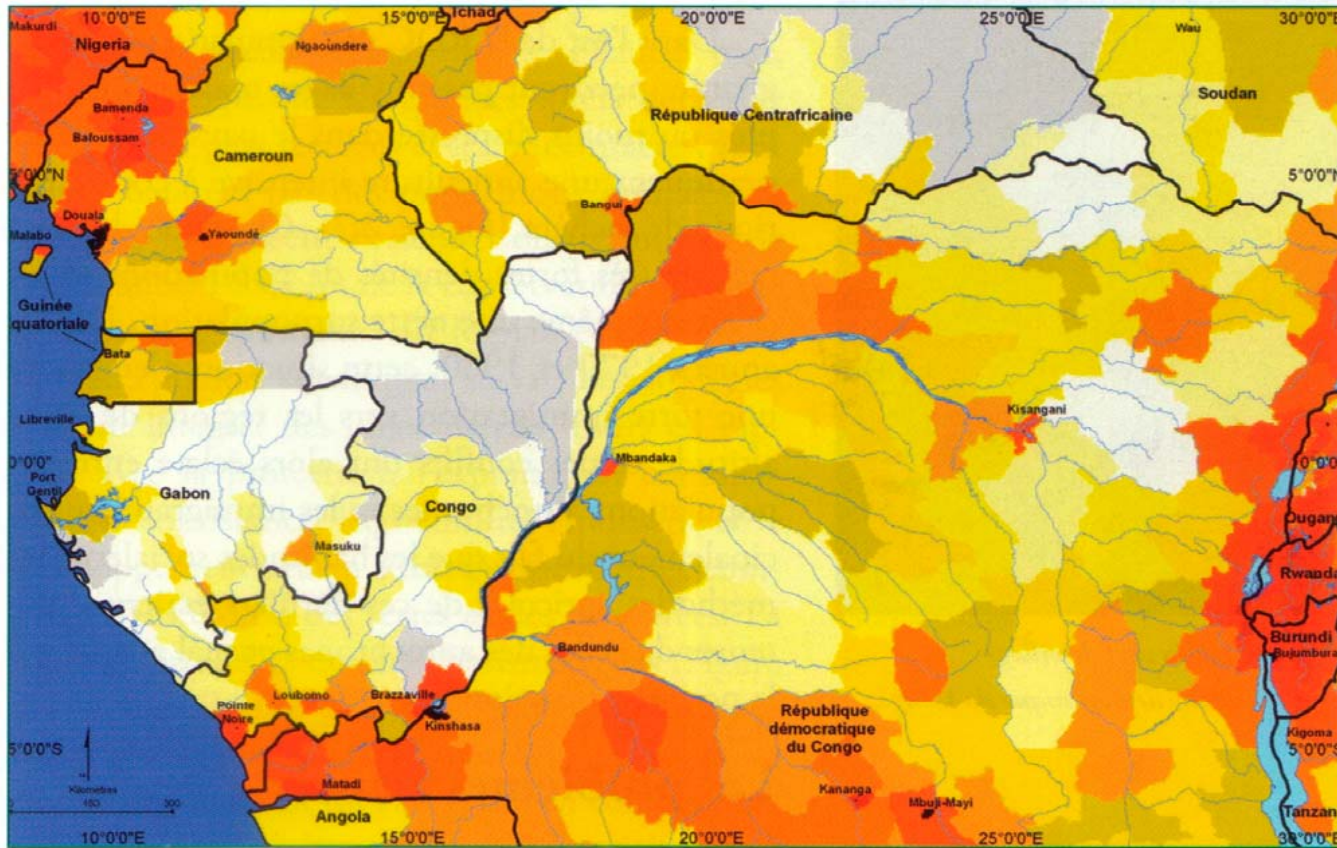
RAPPORT (1a)

□ **massif forestier** : + ou – continu; bio - géographie complexe par son histoire, sa morphologie, son régime climatique avec une biodiversité plus endémique et globalement riche

□ **populations autochtones**

- Pygmées ~ 20 à 25 000 ans;
- Métissage: avec les peuples oubanguiens, soudanais et principalement bantous;
- environ 30 millions habitants avec plus de 150 groupes ethniques
 - ✓ sur les abords des cours d'eau et parfois sur les lisières forêts- savanes ;
 - ✓ les forces économiques ont largement influencées : le développement (voies routières et ferroviaires, activités industrielles, ...),
 - ✓  implications socioéconomiques, écologiques et culturelles très complexes.

LES HOMMES DANS LA FORET ET LA DENSITE DE POPULATION



ANALYSE SOMMAIRE DU RAPPORT (1b)

□ **conservation:**

- depuis le 19^{ème} S par la conservation de certaines espèces a évolué vers les parcs nationaux (1925) puis les aires protégées (1970) en augmentation (~18,5 millions ha) en même temps que l'exploitation forestière.

□ **exploitation industrielle du massif forestier :**

- depuis la 2^{nde} moitié du 19^{ème} S et s'est développée après la 2^{ème} guerre mondiale avec des engins plus performants, aux abords des zones côtières et cours d'eau et atteint presque tout le massif forestier
- un moteur de développement important des pays avec une évolution des concepts , des lois et par conséquent des pratiques ;

RAPPORT (1cb)

□ Les pressions dans la forêt: menaces indirectes

	<i>Alén-Cristal</i>	<i>Gamba</i>	<i>Lopé-Chaillu</i>	<i>Tridom</i>	<i>Sangha TN</i>	<i>Bateké-Lefini</i>	<i>Télé</i>	<i>Salonga</i>	<i>Maringa</i>	<i>Maiko</i>	<i>Ituri</i>	<i>Virunga</i>
Menaces indirectes												
Faiblesse des capacités de gestion	●	●	●	●	●	●	●	●	●	●	●	●
Changements climatiques							●					
Pêche maritime		●										
Conflits							●	●	●	●	●	●
Circulation d'armes							●					
Démographie	●	●	●	●	●	●	●	●	●	●	●	●
Conflits hommes/faune				●								
Manque de connaissances	●	●	●	●	●	●	●	●	●	●	●	●
Manque de coordination transfrontal.	●	●										
Faiblesse de coordination interminist.	●		●									
Faible accessibilité							●					

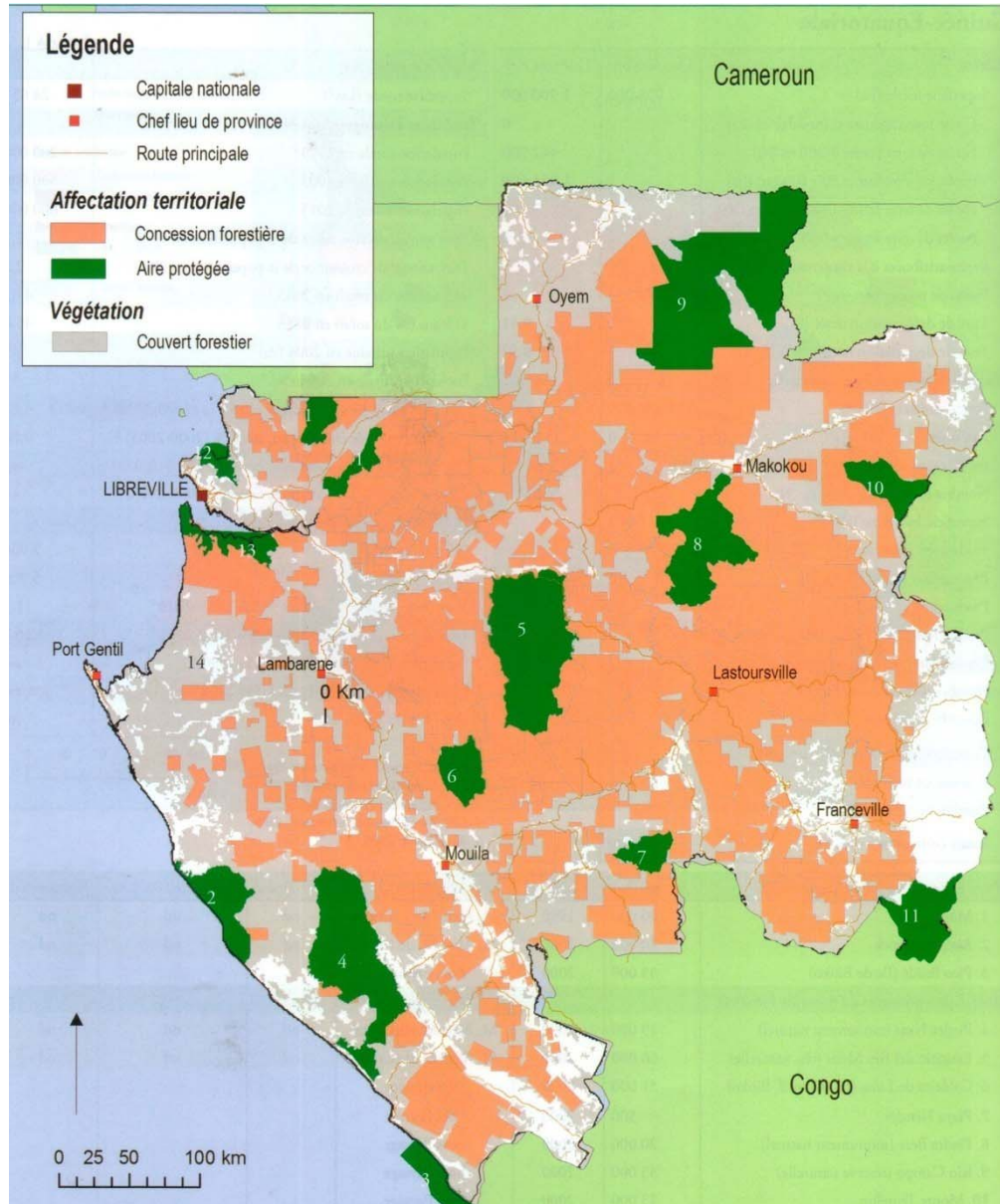
RAPPORT (1d)

□ Actions prioritaires

- A court terme
 - ✓ **Gestion de la chasse et lutte anti-braconnage**
 - ✓ **Freiner l'exploitation illicite et non durable**
- A long terme
 - ✓ **Planification et zonage**
 - ✓ **Adaptation, harmonisation et applicabilité des lois**
 - ✓ **Mise en place de l'exploitation forestière réellement durable**
 - ✓ **Instauration de systèmes de suivi**
 - ✓ **Développement des capacités humaine, technique locales**
 - ✓ **Développement de la Recherche**
 - ✓ **Développement de moyens durables de financement**

PAYSAGE - FICHE PAR PAYS:

EXEMPLE DU GABON (Lopé-Chaillu-Louesse)



ANALYSE SOMMAIRE (3)

(GABON)

14. Paysage Lopé-Chaillu-Louesse

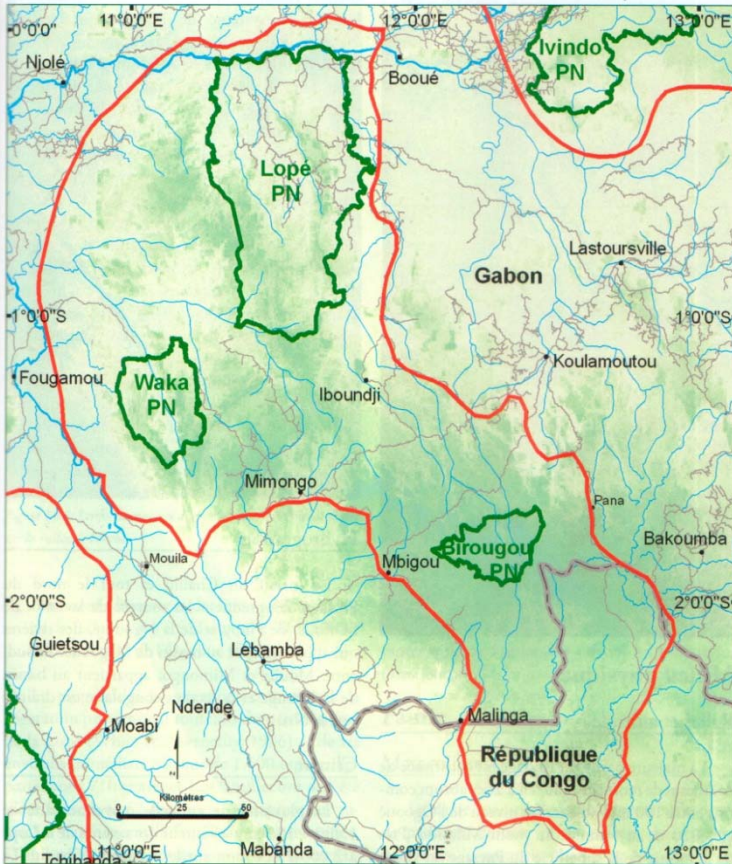
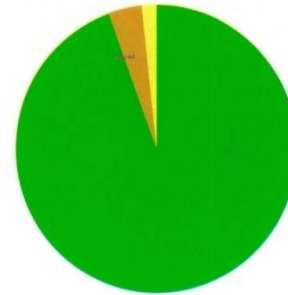
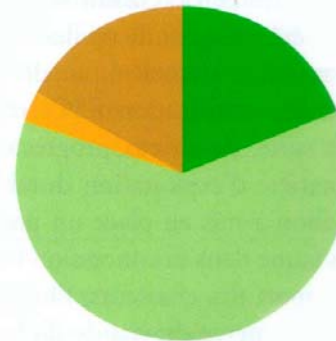


Figure 14.1. Carte du Paysage Lopé-Chaillu-Louesse (Sources: CARPE, CCR, SRTM, WCS-Gabon).



- Forêts denses 0-1000 m (90,4%)
- Mosaïque forêt-cultures (3,8%)
- Savanes (1,7%)



- Parcs nationaux (19%)
- Concessions forestières (61%)
- Complexe villageois (3%)
- Indéterminé (17%)

CONCLUSION DE L'EVALUATION (1)

DIFFICULTES

Bien que quelques répertoires existent, peu d'informations objectives à mettre à la disposition des décideurs et des parties impliquées sur l'Etat de ces vastes ressources;

d'où les difficultés dans l'exécution du plan d'action international du PFBC:

- manque de système adéquat pour une meilleure compréhension
 - ✓ de l'état et de l'évaluation des ressources naturelles forestières;
 - ✓ de l'importance, des origines des menaces et les impacts y relatives et dus à l'action humaine.

CONCLUSION DE L'ÉVALUATION NECESSITES (2)

1. Le renforcement de capacités en matière de communication:
 1. Entre les secteurs d'un même paysage (transfrontalier)
 2. Au sein des gestionnaires des paysages et les responsables d'administration
 3. Diffuser les informations auprès des différents publics-cibles
2. Renforcement de capacités humaines et techniques
 1. Créer les bases de données selon des protocoles bien établis et acceptés (terrain, spatiales, bibliographiques, ...)
 2. Développer des systèmes de suivi régulier et d'observance

Partenariat pour les Forêts
du Bassin du Congo

COMIFAC

Fournit des informations
pour la décision

Observatoire des Forêts D'Afrique Centrale

SYGIAP

OSFAC

FORAF

GFW

Ministères

Secteur privé

RAPAC

ONG

FORAFRI

Recherche

Où en serons-nous dans 4 ans ?



