

REDD+ CÔTE D'IVOIRE

Réduction des Emissions de gaz à effet
de Serre issues de la Déforestation,
et de la Dégradation des Forêts

MECANISME REDD+ EN COTE D'IVOIRE

Présenté par :

SECRETARIAT EXECUTIF PERMANENT REDD+

PLAN DE PRESENTATION

I. CONTEXTE

II. ETAT D'AVANCEMENT DU MECANISME REDD+

III. PERSPECTIVES DU MECANISME REDD+

IV. CONCLUSION

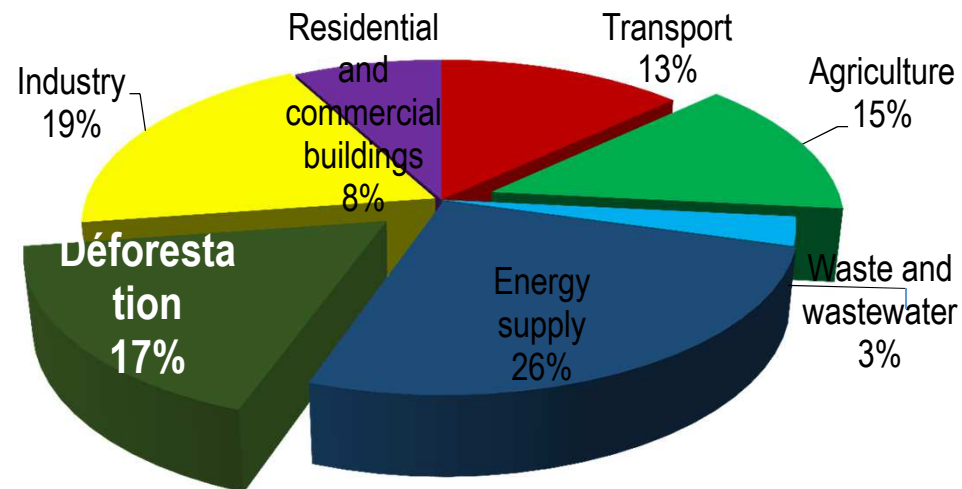
CONTEXTE

En réponse aux enjeux de la déforestation et de lutte contre le changement climatique, la Côte d'Ivoire s'est engagée dans le mécanisme REDD+ en juin 2011.

Une commission nationale REDD+ (**CN, CTI, SEP**) a été créée par décret en 2012

☐ Déforestation est source la plus *importante d'émissions* dans *les pays en développement*;

☐ 3 million ha de terre sont déforestées /an; et contribuent à environ 17% des émissions globales.



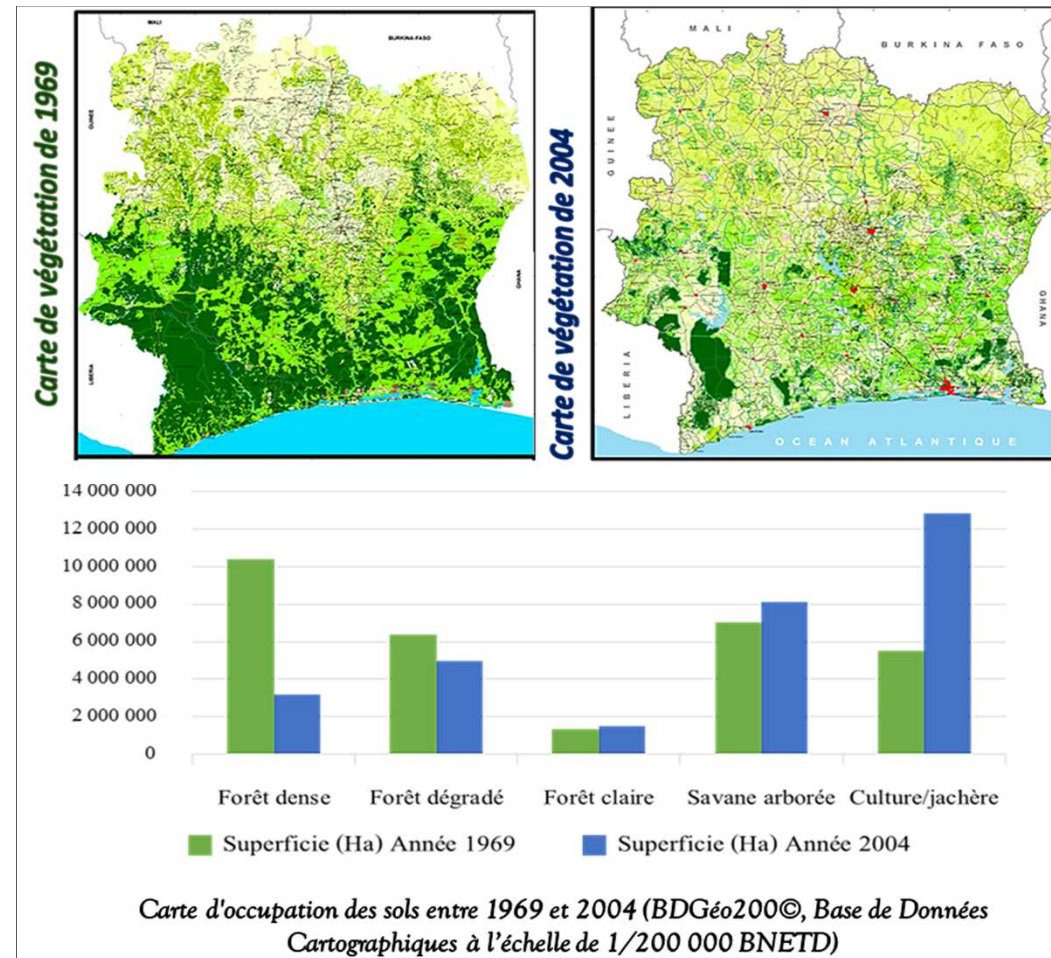
Source : Groupe Intergouvernemental sur l'Evolution du Climat (GIEC, 2007)

CONTEXTE

■ Déforestation en Côte d'Ivoire

- ✓ Diminution des forêts denses ivoiriennes de **16,000,000 ha en 1900** (OIBT, 2008) à **10,364,198 ha en 1969**, puis à **3,157,048 ha en 2004** (BNETD, 2004)

Ce qui correspond à un rythme moyen de déforestation de **205,918 ha/an**



Carte de dynamique de l'occupation du sol

CONTEXTE



FACTEURS DIRECTS DE LA DEFORESTATION

FACTEURS INDIRECTS

- Pression démographique et Immigration
- **Absence d'un schéma régional d'aménagement du territoire**
- Non implication des collectivités territoriales dans la gestion des forêts
- **Insécurité foncière**
- Infrastructures (routes, habitat, etc.)

CONTEXTE

PRESENTATION DU MÉCANISME REDD+

REDD + : **R**éduction des **É**missions de GES liées à la **D**éforestation et à la **D**égradation des forêts

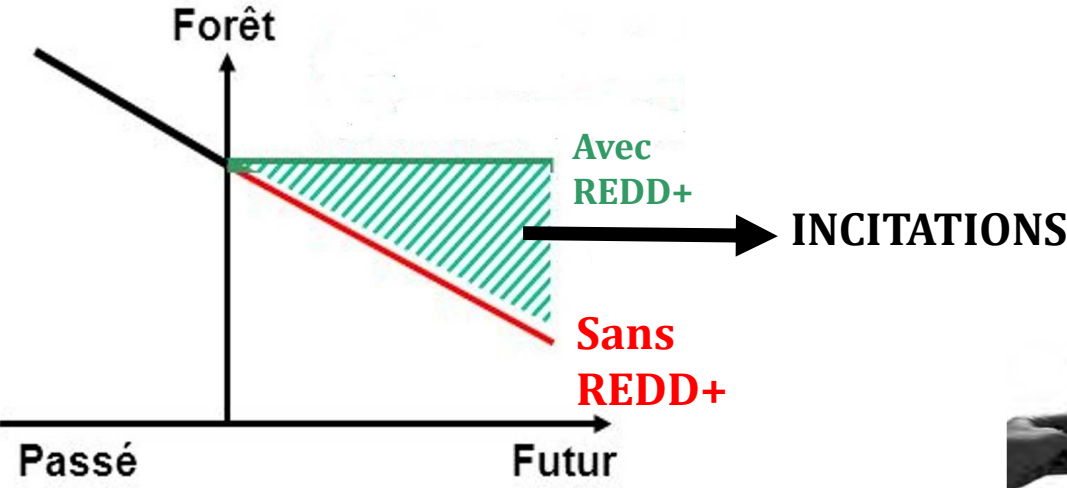
REDD+ est un mécanisme basé sur les résultats comportant **5 activités principales** :

1. Réduction des émissions dues à la déforestation ;
2. Réduction des émissions dues à la dégradation des forêts ;
3. Gestion durable des forêts ;
4. Conservation des stocks de carbone forestiers ;
5. Accroissement des stocks de carbone forestiers.

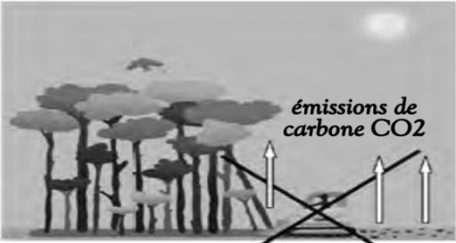
CONTEXTE

PRINCIPE DE LA REDD+

Mécanisme **REDD+** propose de rémunérer les pays en voie de développement pour leurs efforts de réduction de la **D**éforestation et la **D**égradation forestière.



Payer pour...



...éviter la déforestation et la dégradation des forêts



maintenir le carbone dans les arbres et éviter ainsi les émissions de carbone

CONTEXTE

TROIS PHASES DE MISE EN OEUVRE



- Elaboration de la stratégie (définition des politiques et mesures REDD+);
- Renforcement des capacités ;
- Mise en place des premières versions des éléments de la REDD+

- Investissement ;
- Implémentation de la stratégie REDD+ ;
- Démonstration et test des différents systèmes pour les affiner.

- **Paiement basé sur les résultats**

ETAT D'AVANCEMENT DE LA REDD+

TROIS PHASES DE MISE EN OEUVRE

La Côte d'Ivoire
est actuellement à ce stade

**PHASE DE
PREPARATION A LA
REDD+**

- Elaboration de la stratégie (définition des politiques et mesures REDD+);
- Renforcement des capacités ;
- Mise en place des premières versions des éléments de la REDD+

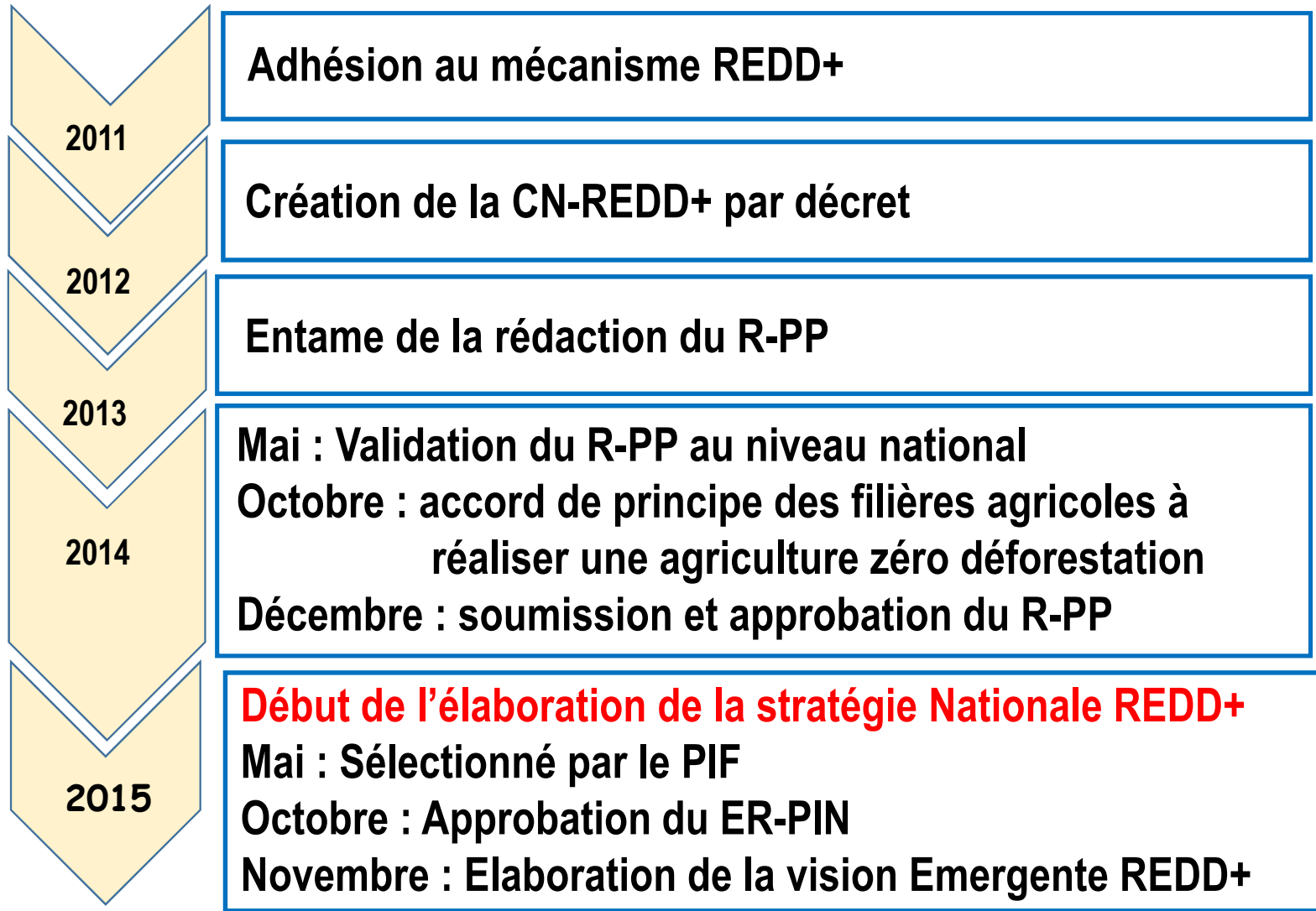
**PHASE DE MISE EN
OEUVRE**

- Investissement ;
- Implémentation de la stratégie REDD+ ;
- Démonstration et test des différents systèmes pour les affiner.

**PHASE DE
PAIEMENTS**

- **Paiement basé sur les résultats**

ETAT D'AVANCEMENT DE LA REDD+



PHASE DE PREPARATION A LA REDD+

ETAT D'AVANCEMENT DE LA REDD+

ENGAGEMENT DES PARTIES PRENANTES

- ❑ un Plan d'engagement des parties prenantes à la REDD+ a été élaboré en août 2014 et est en cours de mise en œuvre ;
- ❑ une plateforme conjointe des Organisations de la société civile FLEGT/REDD+ existe depuis 2014 et participe effectivement aux discussions ;
- ❑ trois conventions ont été signées entre le SEP-REDD+ et les professionnels des medias (REMECC-CI , RACE-CI, URANUS Conseil)

ENGAGEMENT DES PARTIES PRENANTES

Synergie d'action entre le FLEGT et la REDD+

- mise en place d'une plateforme conjointe FLEGT/REDD+ entre les deux coordinations participe déjà aux deux processus.
- un plan d'action commun FLEGT/REDD+ est en cours de finalisation ;
- un projet d'élaboration des textes d'application du nouveau code forestier relatifs aux deux processus (FLEGT et REDD+) est disponible.

ETAT D'AVANCEMENT DE LA REDD+

STRATEGIE NATIONALE REDD+

□ 7 Options stratégiques préliminaires REDD+

Découplage entre
production
agricole et
déforestation

Développement
d'une énergie
domestique
durable

FLEGT et gestion
durable des forêts
et des aires
protégées

Restauration de
forêts dégradées et
Reboisement

Exploitation minière
respectueuse de
l'environnement

Aménagement du territoire et sécurisation foncière

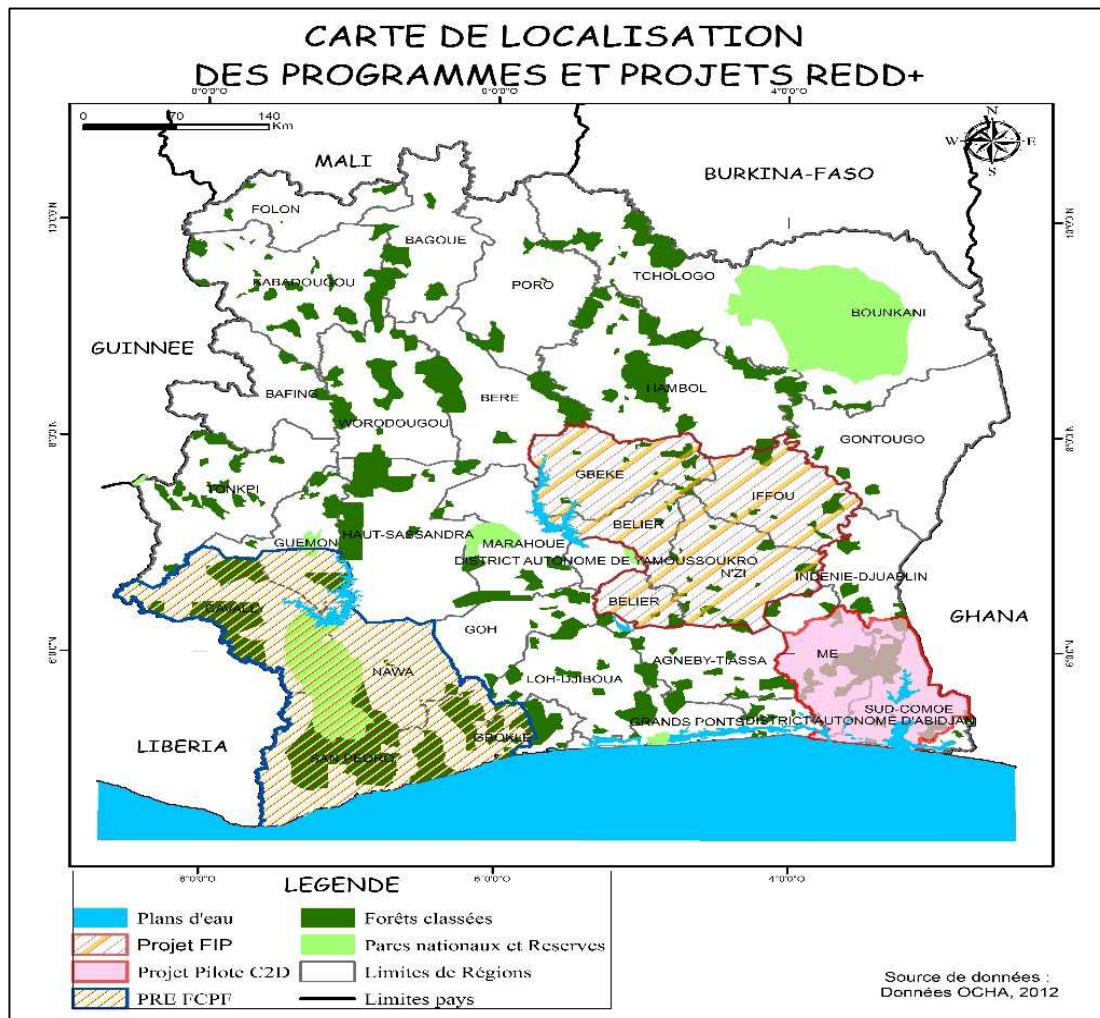
Planification nationale et réformes structurelles pour la transition vers une économie verte

ETAT D'AVANCEMENT DE LA REDD+

Tableau: Etudes actuellement en cours dans le cadre de l'élaboration de la stratégie

ETUDES EN COURS	FINANCEMENT	ECHEANCES
1. Etude sur la conception d'un mécanisme de gestion des plaintes sur la REDD+	FCPF	Mars 2016
2. Etude sur l'identification et la cartographie des facteurs de déforestation et de dégradation des forêts / Analyse historique de la déforestation	FAO	Avril 2016.
3. Etude nationale d'évaluation de l'offre et de la demande des différentes sources d'énergie domestique ainsi que leurs tendances désagrégées au niveau des zones agro-écologiques	FCPF	Fin mars 2016
4. Etude de l'évaluation du potentiel de reboisement et d'une stratégie de proposition de reboisement sur la base des plans passés et actuels de reboisement	FCPF	Fin mars 2016
5. Etude analytique de l'état des lieux de l'occupation des terres et proposition d'un schéma directeur d'aménagement régional	FCPF	Fin avril 2016.
6. Elaboration d'une stratégie et d'un plan de communication pour la REDD+	FCPF	Mars 2016
7. Réalisation de l'Evaluation Environnementale Sociale et Stratégique	FCPF	Juillet 2016
8. Etude sur l'analyse et la cartographie des financements liés à l'utilisation des terres et proposition des réformes fiscales nécessaires	EFI-ONUREDD	2016

INITIATIVES EN COURS DE MISES EN OEUVRE

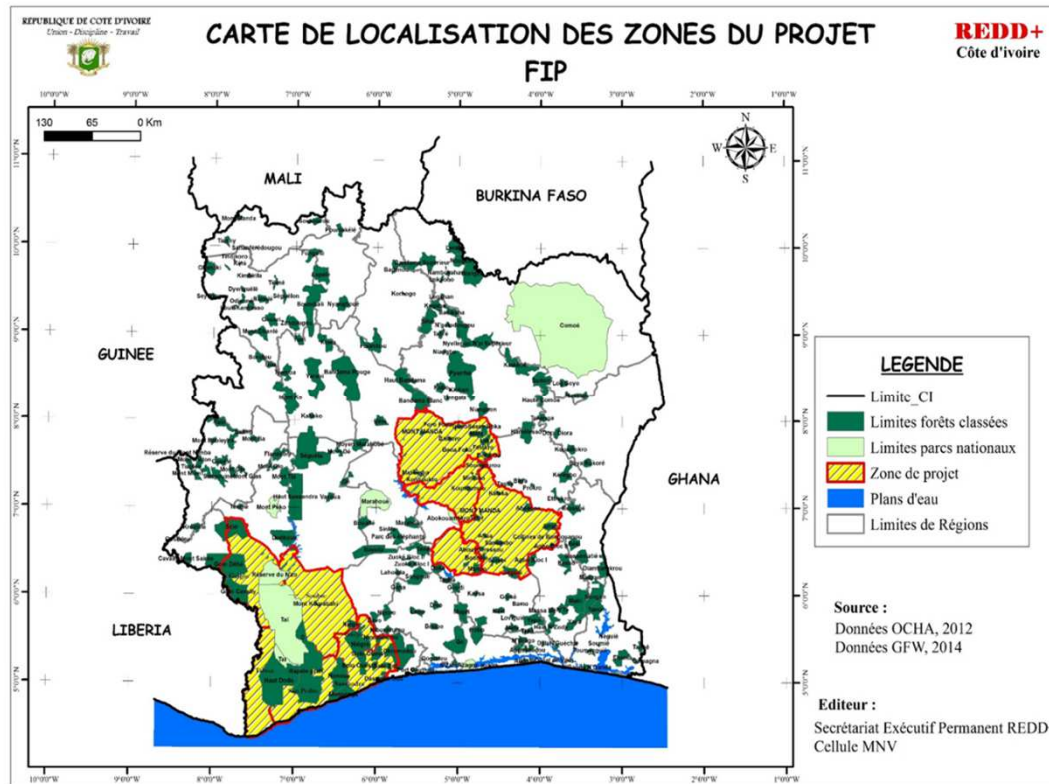


Afin de consolider la stratégie nationale REDD+ des initiatives sont en cours de mises en œuvre :

- PIF (Programme d'Investissement Forestier)
- PRE (Programme de réduction des Emissions)
- Projet pilote REDD+ (C2D)

INITIATIVES EN COURS DE MISES EN OEUVRE

PROGRAMME D'INVESTISSEMENT FORESTIER (PIF)



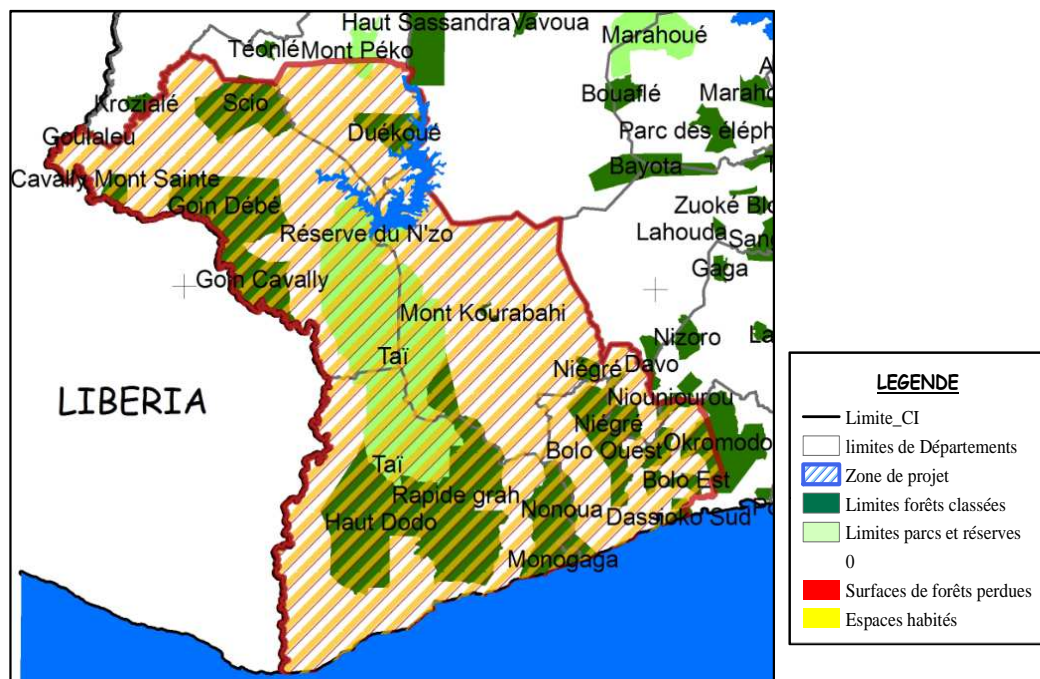
Le programme consistera à reverdir ces régions avec un accent particulier sur l'implication des communautés locales et du secteur privé pour aboutir à des économies vertes locales. Il s'agira de :

- Agriculture zéro déforestation ;
- Créer des plantations forestières à vocation bois-énergie;
- Mettre en place des PSE;
- Restaurer les forêts classées et les zones dégradées ;
- Promouvoir le reboisement communautaire et villageois, etc.

☐ Don d'une valeur : 28,5 millions de dollars

INITIATIVES EN COURS DE MISES EN OEUVRE

PROGRAMME DE REDUCTION DES EMISSIONS (PRE)



La zone de projet comprend les régions du Cavally, du Nawa, Guémon, de San Pédro et du Gboklé.

Objectif général : Réduction des émissions par la restauration et conservation durable des écosystèmes forestiers dans l'espace Tai par une gestion intégrée des ressources naturelles.

ACTIVITES

- Découplage entre agriculture et déforestation (AIPH, Conseil du Café-cacao, APROMAC)
- Bois-Energie durable et amélioration de l'Efficacité énergétique
- Gestion et gouvernance forestière

INITIATIVES EN COURS DE MISES EN OEUVRE

PROJET PILOTE REDD+ CORENA (C2D)

ZONE DU PROJET

Echelle juridictionnelle

=

Région de la Mé (Sud Est)



**Complexe Mabi-Yaya
(Forêts classées) + zone tampon**



INITIATIVES EN COURS DE MISES EN OEUVRE

Objectif du projet : Tester en grandeur nature avec les acteurs locaux, la faisabilité pratique de la REDD+ dont les actions spécifiques concernent principalement les forêts classées et le domaine rural.

Une combinaison d'actions possibles entre **approches filières et territoriales** en conformité avec les options stratégiques nationales REDD+

Composante 1 : Développement territorial

Aménagement du territoire
Sécurisation des droits fonciers

Composante 2 : Développement sectoriel

Découplage
Agriculture-
Déforestation

Gestion durable
des forêts et
reboisement

Energie
domestique
durable

Composante 3 : Mesure d'impact et appui au processus national REDD+

Impact climatique
Impact socio-économique et environnemental
Participation aux échanges nationaux
Recherche action

COLLABORATION AVEC LE SECTEUR PRIVE/SODEFOR

- **Mondelez: Initiative cacao** ami des forêts dans le cadre du programme cocoalife
- CEMOI: Projets pilotes pour la mise en œuvre des chaînes d'approvisionnement zéro déforestation à travers la cartographie des bassins d'approvisionnement.
- Dialogue avec la SODEFOR pour la définition d'une politique qui préserve les intérêts économiques, sociaux et Environnementaux
- Un dialogue a été engagé avec les principales filières agricoles motrices de la déforestation (Cacao, Hévéa, Palmier à huile et Riz) avec l'appui de la **Facilité REDD de l'UE(EFI)** pour intégrer la politique d'agriculture zéro déforestation dans leur mode de production.

AUTRES INITIATIVES (IDH, LIVELIHOODS, ATHELIA)

- En discussion afin de créer une seule plateforme sous la coordination du SEP-REDD+ pour développer des synergies d'actions

ACQUIS DE LA REDD+

- Instauration d'un cadre de dialogue permanent avec les filières agricoles (Cacao, hévéa, palmier à huile etc.);
- Renforcement du dialogue interministériel qui a abouti à la note d'orientation politique d'agriculture zéro déforestation;
- Mise en place d'une plateforme société civile FLEGT/REDD+;
- Accord de collaboration avec la SODEFOR sur les 231 forêts classées;
- Mobilisation de fonds pour le programme d'investissement forestier;
- Mise en place d'un système de suivi- évaluation

PERSPECTIVES DU MECANISME REDD+

- Mobilisation de financements complémentaires pour renforcer les actions de terrain par la mise en œuvre de projets pilotes d'agriculture zéro déforestation et agroforesterie;
- Mobilisation de financements additionnels pour la mise en place d'un système national PSE;
- Initiation des campagnes de reboisement à grande échelle;
- Mise en place d'un système permanent de SNSF;
- Stratégie nationale REDD+ disponible à partir de septembre 2016.

CONCLUSION

LES PARTENAIRES TECHNIQUES ET FINANCIERS

PTFs	Domaines d'intervention
le FCPF de la Banque mondiale	Appui institutionnel, Construction de la stratégie REDD+, Consultations, Evaluation Environnementale et sociale stratégique
ONU REDD (FAO, PNUD et PNUE)	Appui institutionnel, construction de la stratégie nationale REDD+, Monitoring Notification et vérification, Co-bénéfices, PSE (Paiement pour services environnementaux)
AFD/C2D-CORENA/ FFEM	Réhabilitation de 5 parcs nationaux et réserves Projet SST et mise en œuvre d'un projet pilote REDD+ Renforcement des capacités des acteurs et structures nationales pour l'acquisition et l'utilisation de données satellitaires pour le suivi des forêts
UE/EFI	Engagement du secteur privé ; construction du système national de surveillance des forêts., mise en œuvre du concept d'agriculture zéro-déforestation,
Banque mondiale/FIP	Développement local dans les régions du centre (ancienne boucle du cacao) et du sud-ouest (actuelle boucle du cacao)
Mondelez	Initiative cacao ami des forêts dans le cadre du programme cocoalife
CEMOI	Projets pilotes pour la mise en œuvre des chaînes d'approvisionnement zéro déforestation à travers la cartographie des bassins d'approvisionnement



**MERCI DE VOTRE
AIMABLE ATTENTION**

Site internet: www.reddplus.ci