



United Nations



Framework Convention on
Climate Change

*Atelier régional de formation sur les Plans Nationaux d'Adaptation
pour les pays africains francophones en développement*

28 septembre – 2 octobre 2015, Niamey

Accreditations FA & GCF EXPERIENCE DU CSE

Par Déthié S. NDIAYE, Aïssata B. SALL
Unité Finances Climat – Centre de Suivi Ecologique (UFC-CSE)
dethie@cse.sn



Centre de Suivi Ecologique

SOMMAIRE

- Brève présentation du CSE
- Du FA au GCF : apprendre.... apprendre....
- Chemin parcouru
- Valorisation des acquis
- Key messages

Centre de Suivi Ecologique

Centre de suivi Ecologique



BREVE PRESENTATION

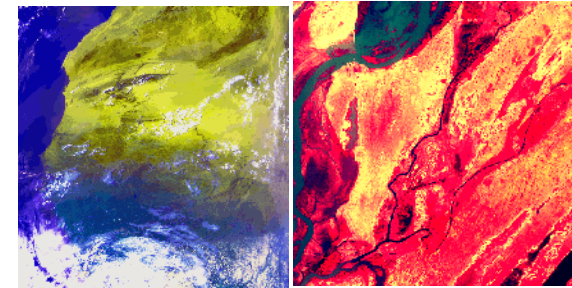
CSE : CREATION

- Créé en **1993**
- A partir de **1997** ⇒ l'Etat a, par Convention Spéciale, reconnu l'Utilité Publique du Centre et mandaté celui-ci pour assurer, sur une base permanente, le **suivi environnemental à long terme** et pour exécuter, pour le compte du Gouvernement, les projets qui relèvent de son domaine de compétence.
- Aujourd'hui ⇒ **association d'utilité publique** placée sous l'égide du Ministère en charge de l'Environnement et de la Protection de la Nature, jouissant de l'autonomie financière.
- **Mission générale** : suivi à long terme de l'environnement et des ressources naturelles en utilisant les technologies géospatiales

Dispositif de suivi environnemental

Imagerie satellitaire

- Météosat
- NOAA
- LANDSAT
- SPOT
- Ikonos
- QuickBird



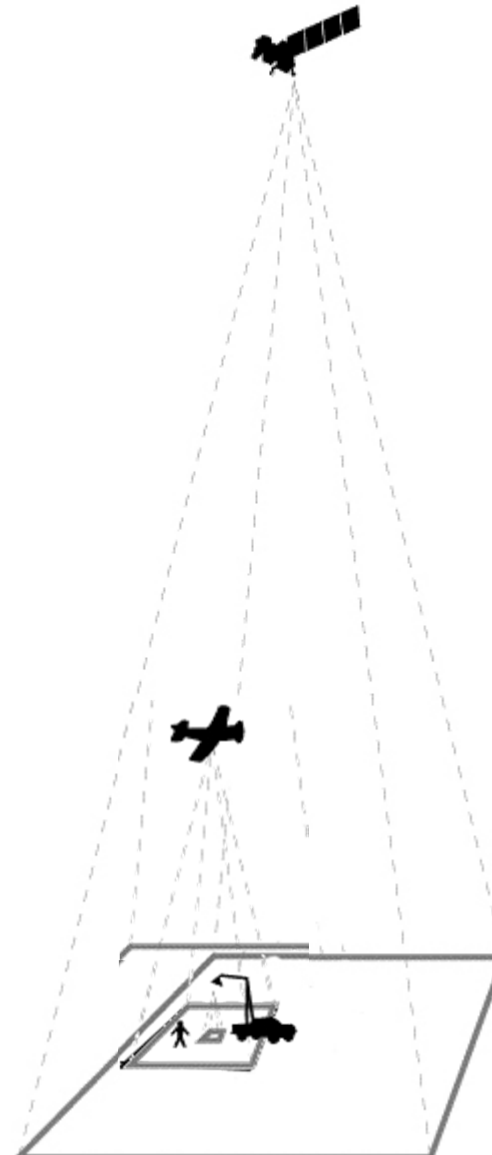
Prises de vues aériennes

- Photographie aérienne
- Vols systématiques de reconnaissance (VSR)
- Vidéographie aéroportée



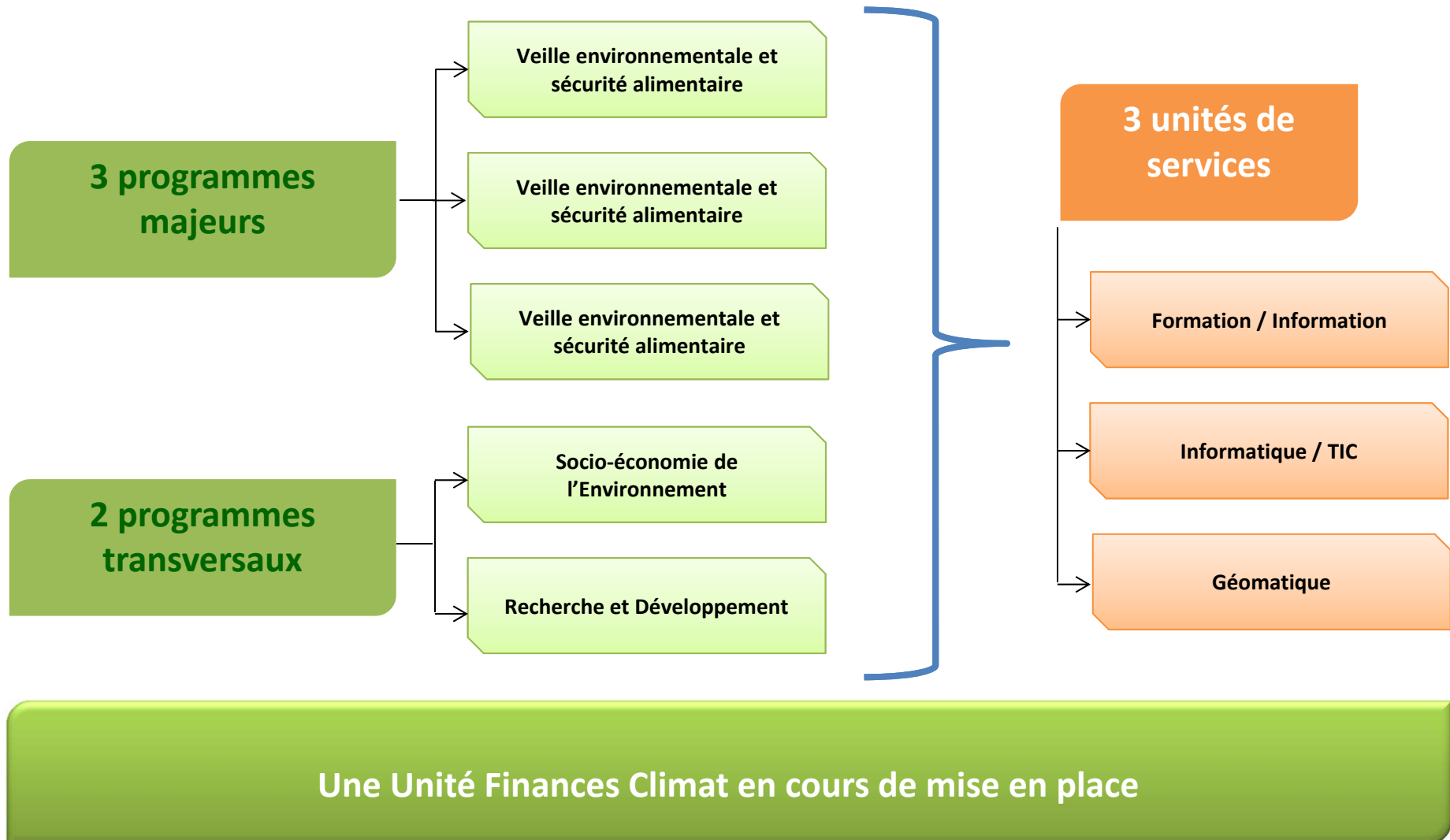
Etudes de terrain

- Inventaires
- Mesures au GPS
- Enquêtes



CSE : ORGANISATION

- Repose sur



CSE : ACTIVITES ET PARTENARIATS

Longue expérience dans des domaines comme:

- la surveillance des zones de pâturage, des feux de brousse et de la production agricole ;
- la gestion des zones côtières ;
- la gestion urbaine ;
- etc.



Centre de Suivi Ecologique

Engagé dans +sieurs initiatives R&D portant, entre autres, sur le CC et ses impacts sur la sécurité alimentaire (AGRICAB, projet UE FP7) et la santé (AMMA, QWECI...)

Abrite la Mission de l'Observatoire du Littoral Ouest Africain.

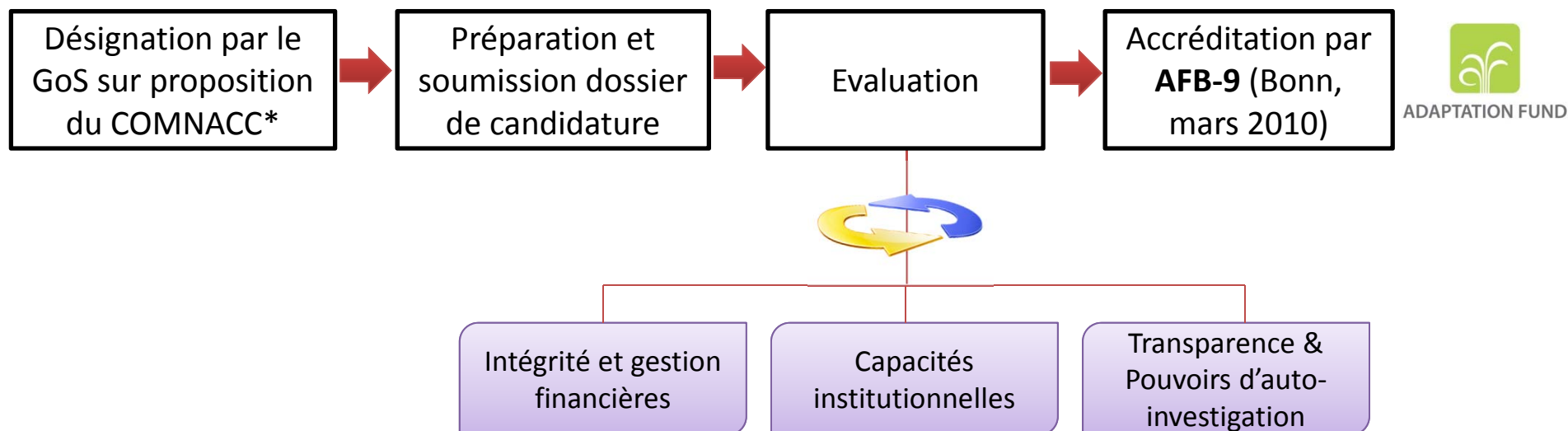


Le CSE Entité Nationale de Mise en Œuvre (NIE)

DU FA AU GCF : APPRENDRE A SE TRANSFORMER SANS CESSER

ACCREDITATION & REACCREDITATION FA

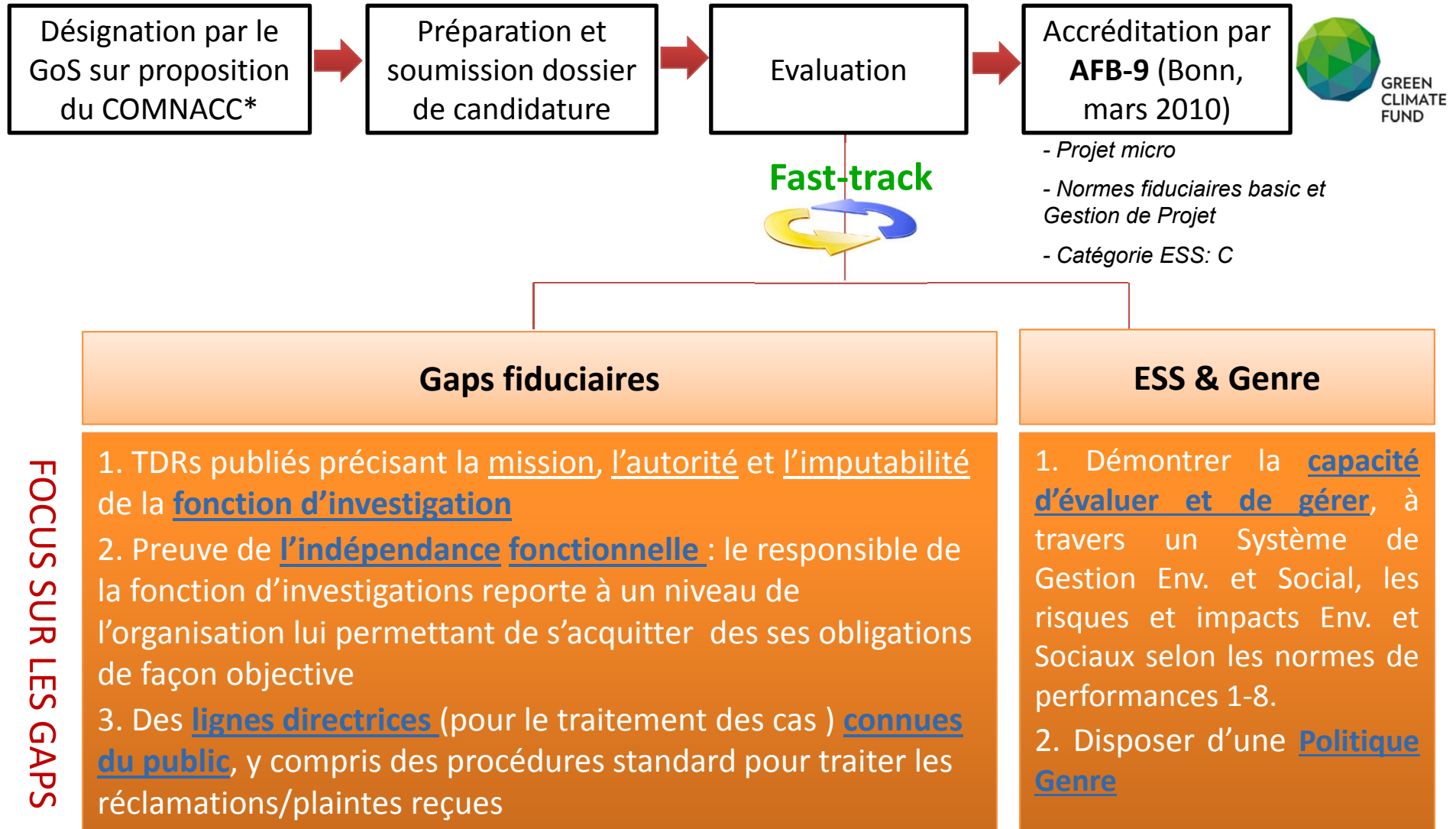
- FA **2010**



- FA **2015** : Ré-accréditation après **mise à jour** du dossier initial et évaluation du système de gestion des risques environnementaux et sociaux (**ESS**) « *Fast-track* » ?

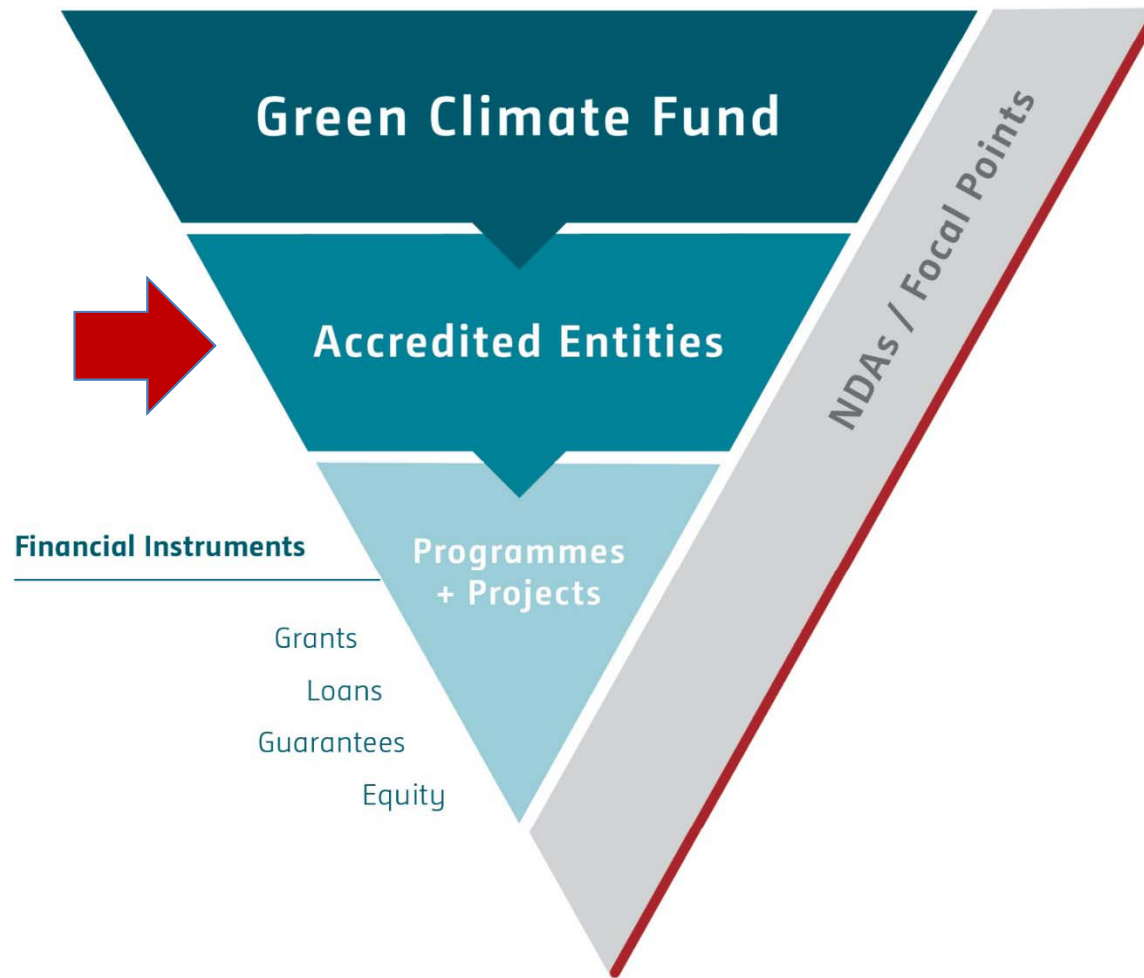
ACCREDITATION GCF

- GCF **2015**



FOCUS SUR LES GAPS

Rappel Architecture GCF





VALORISATION DE L'EXPERIENCE ACQUISE AVEC LE FA

Accréditation FA: **acquisition**

+

Ré-accréditation FA: **révision**



- Disponibilité d'une grande partie des pièces justificatives en langue anglaise : **réactivité améliorée**
- Déjà **familiarisé** avec les normes fiduciaires et les mesures de sauvegarde environnementales et sociales (**ESS**)
- Déjà préparé aux **difficultés** et **exigences** du **processus d'accréditation** (organisation)

PRINCIPALES DIFFICULTES



☞ Collecter les documents requis



☞ La langue de soumission et d'échange



☞ Les mesures de sauvegarde
environnementale et sociale (ESS)



« FFP approach » & FT ???

☞ La politique Genre



☞ La fonction d'investigation



☞ AMA (Accreditation to Master Agreement)!



FFP??

Centre de Suivi Ecologique

L'ACCES DIRECT

CHEMIN PARCOURU



ADAPTATION FUND



GREEN
CLIMATE
FUND

CHEMINEMENT AVEC LE FONDS ADAPTATION

✓ Projet « **Adaptation à l'érosion côtière dans les zones vulnérables** »

- S'inscrit dans les grands axes du **PANA** (Programmes 3 et 4)
- Budget **8 619 000 USD**
- Durée : **2 années** (+1,5)
- **Focus** sur : lutte contre l'érosion côtière et développement des capacités d'adaptation des communautés vulnérables
- **3 villes** : Rufisque, Saly et Joal

✓ Projet soumis : Renforcement de la résilience des communautés côtières dans les îles du Saloum (Dionewar)

✓ AF « Readiness » 2014 :



Cabo Verde



Niger



Tchad

✓ AF « Readiness » 2015 : ???

PROTECTION CONTRE L'EORSION COTIERE ET REHABILITATION D'AIRES DE TRANSF. DE PRODUITS HALIEUTIQUES



ADAPTATION FUND

- Réhabilitation des aires de transformation de Saly et Joal
- Construction digue-promenade (**730 m**) à Rufisque
- Réhabilitation et protection du quai de pêche de Joal
- Construction digue anti-sel **3,3 Km** à Joal
- Erection de brise-lames à Saly (240 m)



SENSIBILISATION, COMMUNICATION ET FORMATION

- ❑ 100^{aines} de sessions de formations, sensibilisations, communication
- ❑ 100^{aines} De personnes formées
- ❑ 104 émissions radiophoniques sur des thèmes liés au CC
- ❑ Un réseau des acteurs du littoral mis en place
- ❑ Visites d'échange



ADAPTATION FUND

IMPLICATION DES AUTORITES



IMPLICATION DES AUTORITES





ADAPTATION FUND

EFFET CATALYTIQUE



Soutien aux femmes de Joal (Formations en qualité, hygiène et alphabétisation ; fonds de roulement).



Fourniture de tentes, claies de séchage, et gants (pour un montant de **102 000 USD**) ; et fonds de roulement (**10 000 USD**)



DEEC a mobilisé **16 000 USD** sur ressources propres pour remblayer une zone inondable près du quai de pêche de Joal

Italian Foundation

Construit une crèche près de l'aire de transformation de Khelcom (Joal)



COMFISH offre du matériel de nettoyage et une formation en qualité & hygiène



Subvention de **70 000 USD** pour financer un projet visant à revitaliser les activités rizicoles



Accord de principe pour l'extension de la digue-promenade de Rufisque-Est (quartier de Diokoul)



Renforcement de la protection côtière à Saly (associant les BL)

FINANCEMENTS GCF

✓ **Projet en cours de soumission : « Restauration des terres salées pour l'amélioration de la résilience des écosystèmes et des communautés dans le bassin arachidier »**

- **Budget 8,1 millions USD**
- **Durée : 4 années**
- **Zones : six communes des départements de Fatick et Foundiougne**
- **Soumis en vue de la prochaine réunion du Board du GCF**

✓ **Deuxième projet (concept) en cours de préparation**

Centre de Suivi Ecologique

Le CSE Entité Nationale de Mise en Œuvre (NIE)

VALORISATION DES ACQUIS

VALORISATION DES ACQUIS DANS LES PROCESSUS NATIONAUX ET SOUS-REGIONAUX

- 2013-2014 : Le **Programme de Renforcement et de Consolidation des Acquis de l'appui budgétaire (PRCA)** : administration d'une partie importante des ressources (environ 4,2 millions de dollars) par le CSE
- Processus en cours de mise en place d'un **Fonds National Climat**: le CSE pris comme **partenaire stratégique** en même temps que PNUD
- Lancement le 8 septembre 2015 d'un atelier de réflexion sur la mise en place d'un **Observatoire National du Littoral** (Loi sur le Littoral)
- Interactions avec des partenaires et organisations du Sud
 - Atelier **CEREEC*** : Inception and Strategy Meeting for the ECOWAS CC Mitigation Programme
 - Visite d'une délégation du **Bangladesh** : 7 au 11 sept. 2015
 - Atelier de familiarisation avec pays **PRCM*** : 17 au 19 sept. 2015
 - Atelier de familiarisation avec pays **CEDEAO**: 21 au 23 septembre 2015

* *Centre pour les Energies Renouvelables et l'Efficacité Energétique de la CEDEAO*


* *PRCM: Programme Régional de Conservation Marine*

Centre de Suivi Ecologique

Le CSE Entité Nationale de Mise en Œuvre (NIE)

KEYS MESSAGES

KEY MESSAGES

- Processus d'accréditation : une opportunité de transformation institutionnelle
- Pensez “projets” pendant que vous travaillez à l'accréditation
- Accréditation GCF : il peut être avantageux de faire accréditer plus d'une NIE *Finance blending Institutional blending ???*
- Il est important de choisir la (les) bonne(s) institution(s)
- Pour les NIEs déjà accréditées : Fast-track  track



Centre de Suivi Ecologique

MERCI

WAMHASAN TAHIN

BOTONDI

FOFO

SAN NOU

BARKA

Contact CSE :

ANI THIE

CHOUKRAN

Déthié Soumaré NDIAYE

SINGUILA

Courriel : ufc-cse@cse.sn ou dethiesoumare@gmail.com

T. bureau : +221 338258066/67

T. mobile : +221 776583878

DIEUREUDIEUF

