



GLOBAL SUPPORT
PROGRAMME



ATELIER D'ÉCHANGE SOUS-RÉGIONAL OUEST AFRICAIN SUR LE CADRE MRV

*Aperçu sur le cadre MRV au Mali
4-6 Octobre 2016
Lomé (Togo)*

PLAN

1. CADRE DE RÉFÉRENCE DU DISPOSITIF MRV AU MALI

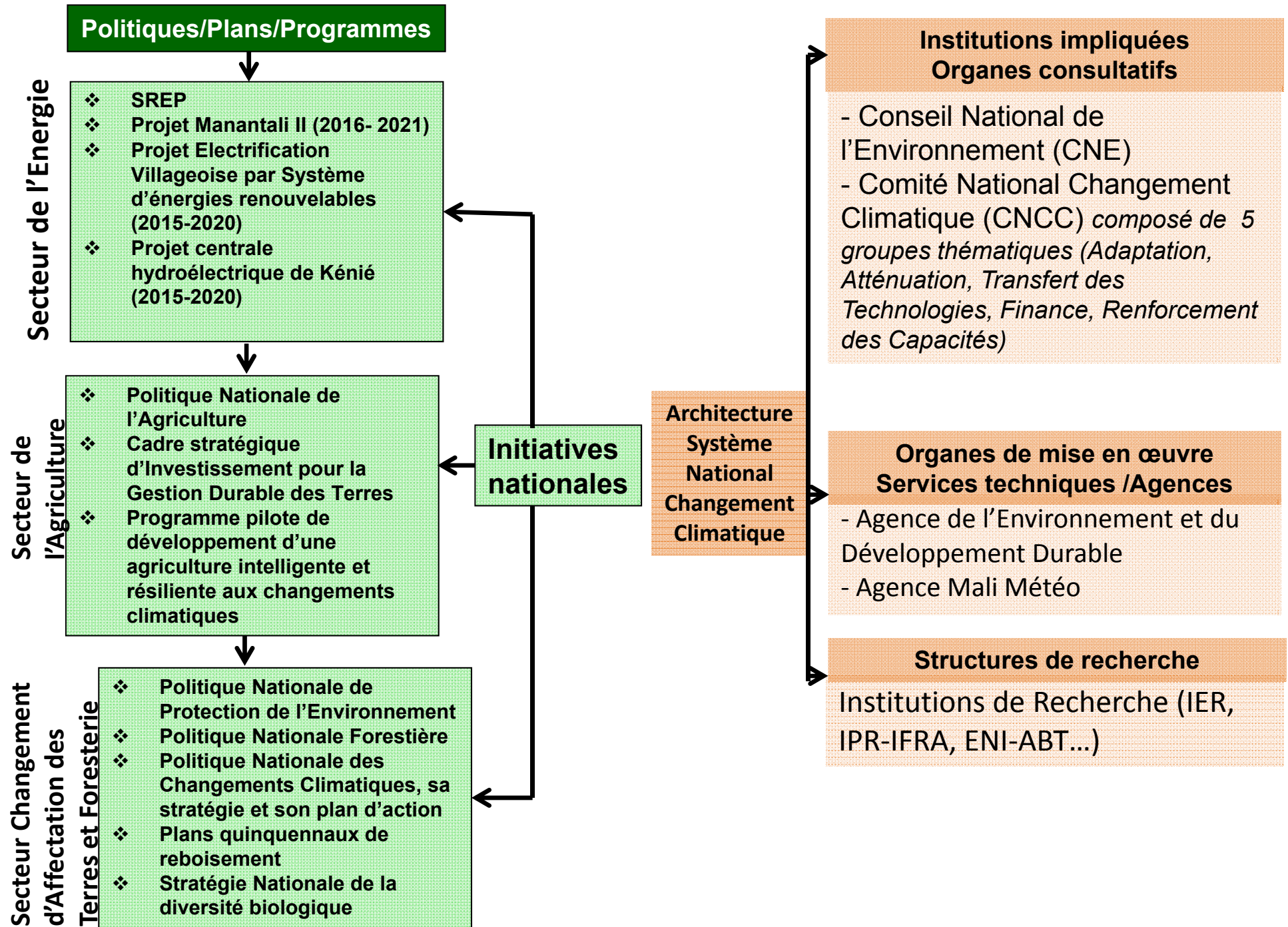
2. APERÇU SUR L'ARRANGEMENT INSTITUTIONNEL ET LE FONCTIONNEMENT DU MRV

3. APERÇU SUR LE PROJET DE MISE EN PLACE D'UN DISPOSITIF MRV

4. CONTRAINTES À L'AMÉLIORATION DES PERFORMANCES DU MRV

5. ATTENTES

1- CADRE DE RÉFÉRENCE DU DISPOSITIF MRV AU MALI



**2- APERÇU SUR L'ARRANGEMENT
INSTITUTIONNEL ET LE
FONCTIONNEMENT DU DISPOSITIF
MRV AU MALI**

Structure et fonctionnement du dispositif MRV

Mesure

Emissions

-Inventaires nationaux des émissions (Secteurs : **Energie, Procédés Industriels, Déchets, Agriculture, Changement d'affectation des terres et foresterie**)

Rapportage (Notification)

Rapport sur l'Etat de l'Environnement

Communications Nationales

Contributions Déterminées au Niveau National (CDN)

Vérification

National de Conseil l'Environnement

Comité National Changement Climatique

Comité de pilotage de la Communication Nationale

Méthodologie de collecte de données et de calcul des émissions

Secteur : Changement d'Affectation des Terres et Foresterie

Constitution groupes d'experts /renforcement de capacité dans l'inventaire et le calcul des émissions des GES Constitution

Choix d'un expert dans toutes les structures techniques relevant des différents secteurs concernés

Formation des groupes d'experts sur les manuels du GIEC pour les inventaires nationaux de GES et le logiciel de saisie pour chaque module. **Collecte des données et calcul des émissions de gaz à effet de serre**

Données d'activités collectées : a) Superficie annuelle des plantations forestières réalisées (Kha); b) Superficie annuelle du patrimoine forestier exprimée en kilo hectare (Kha); c) Volume annuel de bois d'œuvre commercialisé (en milliers de m³) ; d) Volume annuel de bois de service commercialisé(en milliers de m³) ;e) Quantité annuelle de bois énergie ou bois de feu commercialisée (Kt MS);

Méthode de calcul des émissions: « Emission = Données activité x facteur d'émission »:

Structures impliquées

Direction Nationale des Eaux et Forêts (DNEF)
IER / Labo Sol Eau Plantes
SIFOR/DNEF
AEDD
LET/IPR
Institut Géographique Mali (IGM)

Dispositifs MRV à développer

MRV (Réductions ou absorption/NAMAs)

Mesure

Réduction

- NAMAs dans le secteur de la foresterie
- NAMA dans secteur des énergies renouvelables et l'efficacité énergétique
- NAMA (GDTE)
- CDN

Rapportage

Système de rapportage à mettre en place

Vérification

Système de rapportage à mettre en place

MRV (Soutien)

Mesure

Impacts des financements sur :

- L'adaptation
- L'atténuation
- Le transfert de Technologies

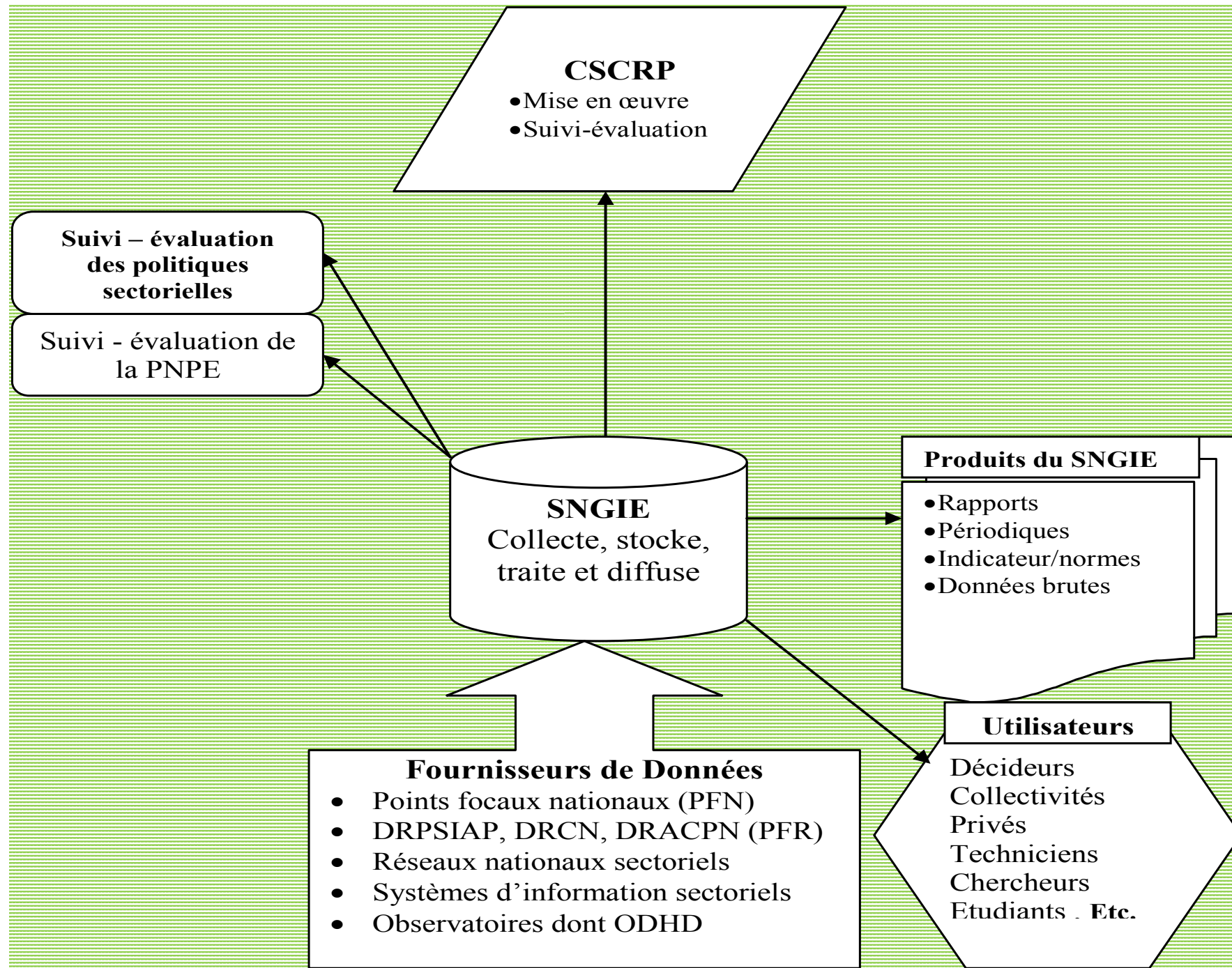
Rapportage

Système de rapportage à mettre en place
« Opportunités :
Fonds Climat Mali (opérationnel)
Stratégie Nationale de financement de l'Environnement (en cours d'élaboration) »

Vérification

Système de rapportage à mettre en place

3- APERÇU SUR LE PROJET DE MISE EN PLACE D'UN DISPOSITIF ROBUSTE DE MRV



4- CONTRAINTES À L'AMÉLIORATION DU DISPOSITIF MRV AU MALI

- ***Au niveau des communications nationales et les CDN***

- Absence de cadre formalisé;
- insuffisance de ressource consentie pour la gestion de l'information environnementale;
- insuffisance de ressources humaines qualifiées;
- mobilités des cadres;

- ***Au niveau du dispositif robuste MRV en développement***

- duplication de la collecte dans les mêmes structures et sur les mêmes thématiques et échelles spatiales ;
- prépondérance de l'approche projet (courte durée et non imputabilité) dans les processus de développement;
- non application de la réglementation existante en matière d'obligation statistique;
- centralisation
- déficit de gouvernance

5- ATTENTES



instaurer un système de collecte de données ;

apporter une assistance technique aux équipes nationales pour les former à l'identification et à l'évaluation des éléments de calcul des coûts et bénéfices des options d'atténuation des émissions de GES ;

revoir à la hausse les budgets alloués pour préparer les communications nationales ainsi que le temps imparti pour cette préparation ;

instaurer au niveau national et sous régional un système permanent d'observation et de suivi de l'évolution des paramètres permettant d'évaluer les émissions GES en particulier dans le secteur du changement d'affectation des terres et foresterie (superficies brûlées annuellement, superficies défrichées, superficies reboisées, superficies mises en jachère, etc.), de la dégradation des terres.

assurer un soutien financier à la recherche dans les études de détermination de facteurs locaux d'émission de GES, dans la recherche des technologies à économie d'énergie comme dans celle des combustibles de substitution au bois énergie.

déterminer le pouvoir calorifique des principales essences utilisées comme bois énergie au Mali et dans le cadre de l'intégration des changements climatiques dans les PDESC entreprendre des reboisements avec les essences qui ont les plus grands pouvoirs calorifiques.

JE VOUS REMERCIE