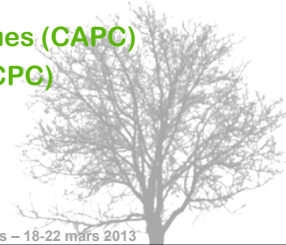


Le Climat pour le Développement en Afrique

ClimDev Africa et ACPC

Florent GASC

Centre Africain des Politiques Climatiques (CAPC)
African Climate Policy Center (ACPC)



Atelier régional de formation sur l'adaptation pour les PMA francophones – 18-22 mars 2013

Contenu de la présentation

Cette présentation portera sur:

- CAPC : le contexte
- ClimDev-Afrique : le contexte
- “Priorité au développement”
- De l’importance des données climatiques
- Comment ACPC/ClimDev peut aider dans le processus PAN ?



Atelier régional de formation sur l'adaptation pour les PMA francophones – 18-22 mars 2013

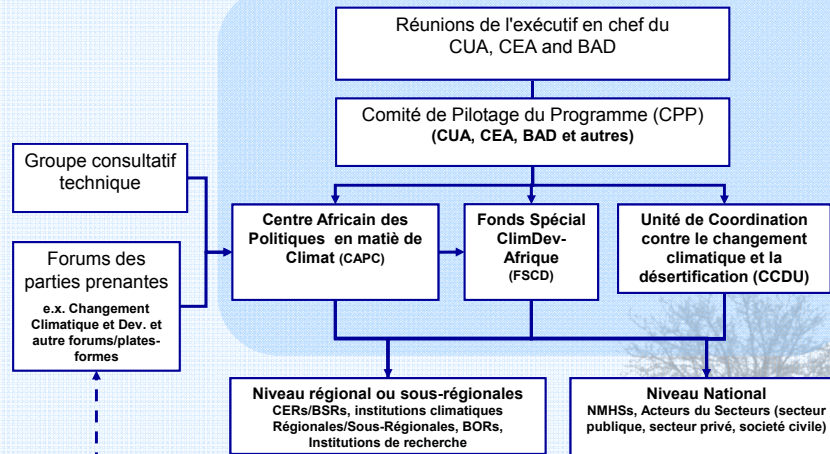
Centre Africain des Politiques en matière de Climat (CAPC) :

- Une plateforme de mobilisation et de renforcement des capacités, du plaidoyer et des connaissances relatives au changement climatique en Afrique tournée vers les utilisateurs
- Basé a la CEA à Addis-Abeba
- fait partie du programme Climat pour le Développement en Afrique (ClimDev-Afrique)

ClimDev-Afrique est un programme conjoint de:

- Le Commission de l'Union Africaine (CUA)
 - Unité de coordination contre le Changement Climatique et la Désertification (CCDU)
- Nations Unies Commission économique pour l'Afrique (CEA)
 - Le Centre Africain des Politiques en matière de Climat (CAPC)
- Banque Africaine de Développement (BAD)
 - Le Fonds Spécial ClimDev-Afrique (FSCD)

- Historique
- ClimDev Afrique va construire une base solide en Afrique pour faire face au changement climatique, en se reposant sur:
 - La construction d'une base scientifique et des d'infrastructures d'observations solides,
 - Le renforcement de partenariat solides entre les institutions gouvernementales, le secteur privé, la société civile et les communautés vulnérables,
 - La création et le renforcement des cadres de connaissances pour soutenir et intégrer les actions requises.
- Les trois domaines de résultat sont les suivants:
 - informations sur le climat largement disponibles, présentées et diffusées,
 - analyses de qualité pour la prise de décisions et les pratiques de gestion,
 - prise de décision éclairée, sensibilisation et plaidoyer.



Atelier régional de formation sur l'adaptation pour les PMA francophones – 18-22 mars 2013



L'équipe du CAPC est composé d'experts et de professionnels pluridisciplinaire

- Energie, eau, agriculture, économie, sciences climatiques, sciences politiques, statistiques, communications, géomatique,

L'expertise du centre est renforcé par:

- diverses divisions de la CEA
- partenaires stratégiques
- consultants et experts dans des disciplines spécifiques

Atelier régional de formation sur l'adaptation pour les PMA francophones – 18-22 mars 2013

Plan de travail CAPC

Le CAPC a trois grands domaines d'activités

1. Production, partage et échange des connaissances
2. Établissement de plaidoyer et recherche de consensus
3. Services consultatifs et coopération technique

• Le CAPC a actuellement des projets dans les domaines suivants:

- Agriculture
- énergie
- eau
- météorologie et la climatologie
- pertes et dommages
- Études trans-sectorielles (genre, économie,...)

7

Atelier régional de formation sur l'adaptation pour les PMA francophones – 18-22 mars 2013



ACPC priorities for 2013

- Principales actions :
 - Données et information climatique (hydro-meteo)
 - Analyse de la compatibilité des politiques agricoles (production et marché) au changement climatique
 - Réponses aux demandes des pays, ou d'autres groupes de décideurs africains (AGN) (= Centre axé sur la demande)

Atelier régional de formation sur l'adaptation pour les PMA francophones – 18-22 mars 2013

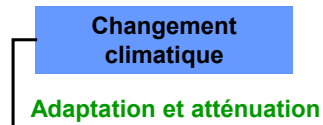


Le défi politique / Chgt Climatq



- Les choix de développement influent sur le changement climatique et le changement climatique a des répercussions importantes sur le développement / sous-développement, car ils s'alimentent mutuellement.
- Lutter contre le changement climatique est un problème complexe qui nécessite en soi de robustes politiques internationales, régionales, nationales et locales.

Une approche complète et concertée de mesures d'atténuation et d'adaptation est un préalable absolu

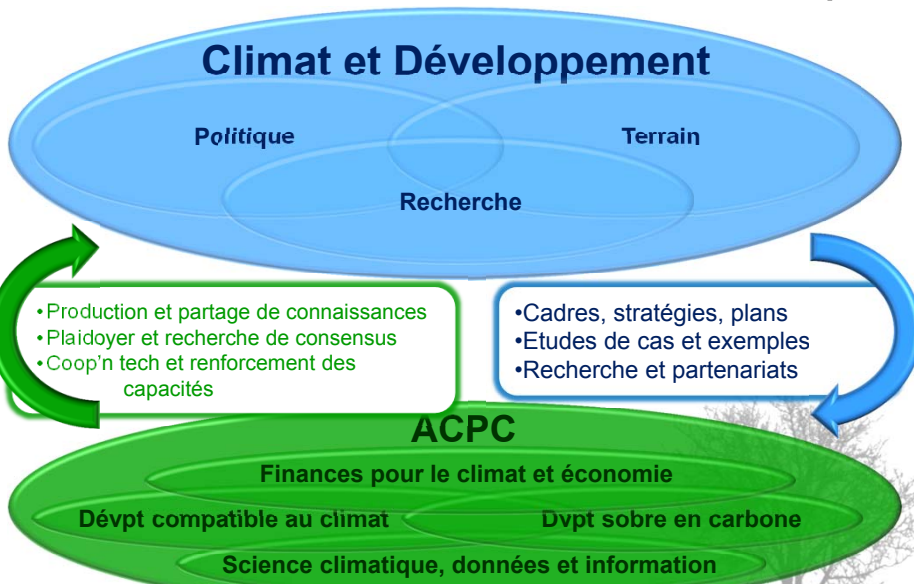


- Développement**
- Compatible au climat
 - Sobre en carbone
 - durable

- Un avenir avec**
- Accès à l'énergie
 - Disponibilité en eau
 - Sécurité alimentaire
 - emploi
 - opportunités

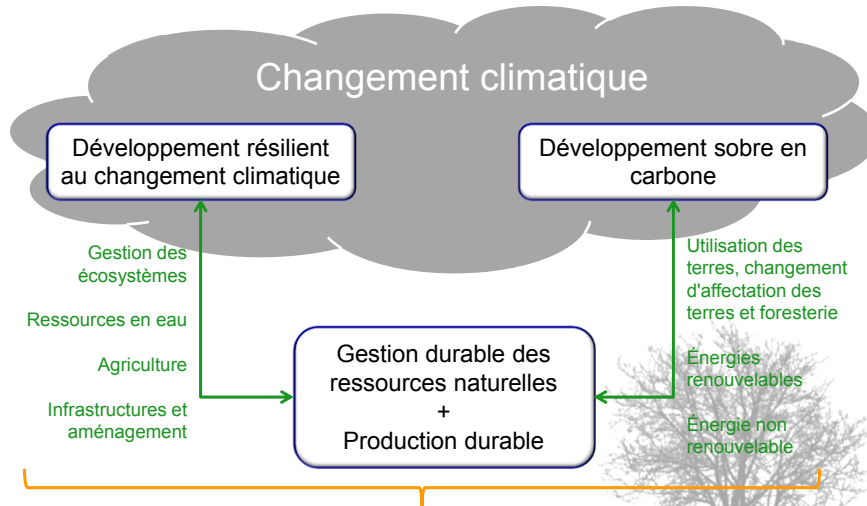
Atelier régional de formation sur l'adaptation pour les PMA francophones – 18-22 mars 2013

The ACPC Climate and Develop't



Atelier régional de formation sur l'adaptation pour les PMA francophones – 18-22 mars 2013

“Priorité au développement”



11

Bien-être et réalisation des objectifs de développement nationaux

Atelier régional de formation sur l'adaptation pour les PMA francophones – 18-22 mars 2013

Priorités: Impacts du changement climatique (le GIEC 4AR)



Changements possibles des précipitations et des tempêtes

Changements de la disponibilité de l'eau couplée au changement climatique

Changements des écosystèmes et de l'emplacement des espèces

Déplacement des dunes du désert

Changements agricoles (par exemple mil, maïs)

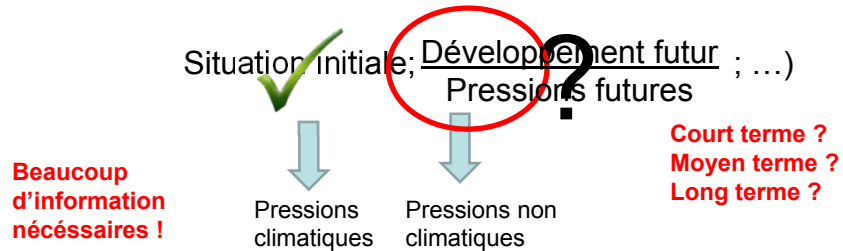
Changements concernant la santé potentiellement liés au changement climatique

Zones de conflits

Élévation du niveau de la mer et augmentation des inondations dans les mégapoles

Atelier régional de formation sur l'adaptation pour les PMA francophones – 18-22 mars 2013

Les premières étapes des PANs sont cruciales

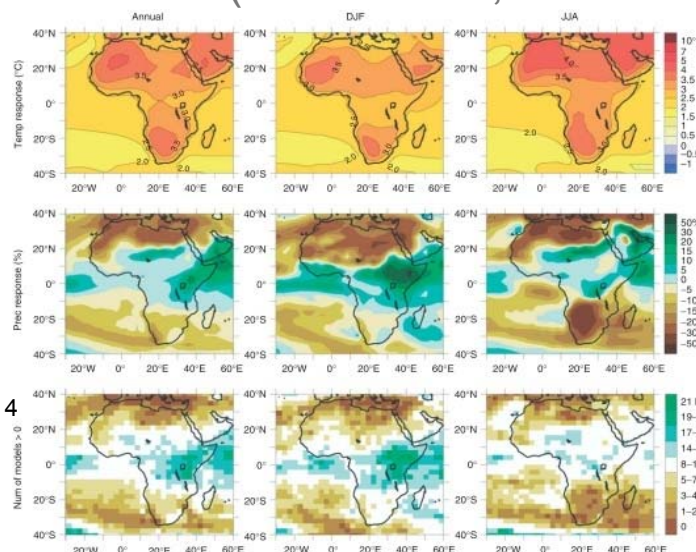


Constat :

- les données/informations ne sont pas suffisamment accessibles en Afrique
- les modèles de prévisions Moyen/Long terme ne sont pas adaptés à l'Afrique

Attention, c'est toujours plus simple de mettre en oeuvre un plan d'urgence (ou une adaptation a court terme) qu'une strategie d'adaptation a long terme MAIS ça demande toujours plus de moyens au final !

Prédictions climatiques en Afrique centrale (21 modèles, A1B GHG)

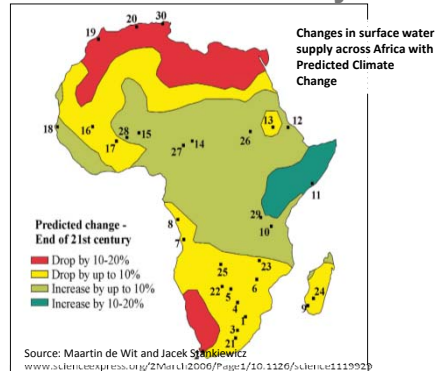


IPCC AR 4
WG1,
ch.11
11.2

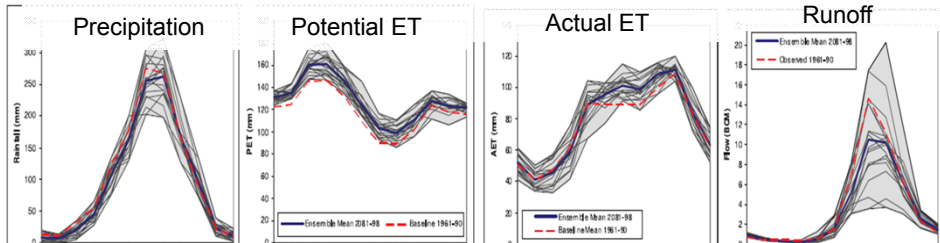
African Scenarios – there is a lot of uncertainty

Will there be increases or decreases in available water?

Small changes in temperature will see average river flows and water availability *increase* by 10-40% in some regions, while in others there will be a *decrease* of 10-30%



Example: Blue Nile GCM downscaling



Incertitudes? Pas de pessimisme

Les décisions doivent être prises pour le développement

- L'Afrique a besoin d'une meilleure connaissance de son climat, et donc d'améliorer l'accès aux données et information climatiques



- L'Afrique a besoin d'une meilleure connaissance de son climat
 - Sauvetage des données historiques
 - Renforcement des réseau existants (stations auto., stations haute altitude, ...)
 - Utilisation de "nouvelles technologies" (télédétection)
 - Amélioration des modèles
 - Importance des services nationaux
 - Importance du rôle des centre régionaux (stockage, distribution, modélisation)
 - Importance du PARTAGE de l'information

Incertitudes? Pas de pessimisme

Les décisions doivent être prises pour le développement

- L'Afrique a besoin d'une meilleure connaissance de son climat, et donc d'améliorer l'accès aux données et information climatiques
 - Mais les décisions ne peuvent pas attendre l'information parfaite
- Les décisions doivent balancer l'incertitude et le risque avec les coûts
- Les décisions doivent être basées sur :
 - La compréhension de l'ensemble des scénarios possibles
 - Une évaluation des options, y compris des scénarios extrêmes
 - Le coût des options relatif au risque anticipé
- Dans certains cas, même avec des informations correctes, les décisions ne seront pas bonnes
 - Il y a toujours des imprévus
 - → systèmes d'alerte précoce, stratégies de réduction des risques

En comblant l'incertitude et en répondant aux risques, nous construisons la résilience au climat

NAP Guidelines: A. Lay the Ground work and Address Gaps Element

→ identifier les faiblesses et les lacunes, et y remédier le cas échéant

- Actions avec les Services Meteo (Rwanda, Gambie, Ethiopie), D'autres a venir + CDSF
- Analyses des politiques sectorielles
- Stratégies de communication



Decision (5/CP.17)

1. Initiating and launching of the NAP process
2. Stock-taking: identifying available information on climate change impacts, vulnerability and adaptation and assessing gaps and needs of the enabling environment for the NAP process
3. Addressing capacity gaps and weaknesses in undertaking the NAP process
4. Comprehensively and iteratively assessing development needs and climate vulnerabilities

NAP Guidelines: B. Preparator y Elements

→ Identifier les besoins, les possibilités et les priorités

- Actions prévue. Renforcement des capacités, puissance de calculs africain, ...
- communication
- analyse des politiques et pratiques sectorielles



Decision (5/CP.17)

1. Analyzing current climate and future climate change scenarios
2. Assessing climate vulnerabilities and identifying adaptation options at the sector, subnational, national and other appropriate levels
3. Reviewing and appraising adaptation options
4. Compiling and communicating national adaptation plans
5. Integrating climate change adaptation into national and subnational development and sectoral planning

Comment ACPC peut participer au processus NAP

- Travail de fond, en arrière plan des besoins pour les PAN
 - Données hydro et météo
 - Analyse de politiques sectorielles
 - Autres activités (Base de données des acteurs du CC, ...)
- Possibilités de travailler sur des demandes plus spécifiques
 - CAPC est un centre axé sur la demande

Merci de votre attention

Florent GASC
fgasc@uneca.org

