



ministerio del
ambiente
República del Ecuador



La cooperación Norte – Sur: Una reflexión.

Ing. Luis Cáceres S

Lima, 20 de abril de 2006

Fuentes de Recursos para cambio climático: aumenta o disminuye ??

- Nacional: la mas importante, pero no siempre visible
- GEF:
 - Programas Operacionales (mitigación)
 - FECC
 - FA
 - Area estratégica de Adaptación
- Cooperación norte sur
- Cooperación Sur - Sur
- Otra

Cooperación Norte - Sur

- ?Cuan importante fue?
- ?Cuan importante puede ser ahora?
 - Para quien??

Fase I: muy visible. Sentó las bases de los procesos nacionales

- Estados Unidos
- Holanda
- GTZ
- Finlandia
- Otros

Cuarta Reposición del GEF: Temas en negociación

- Programación de la asignación de recursos
- Marco de Asignación de Recursos
- Políticas
- Apoyo e información

Areas / Programas

- Areas Focales:
 - Biodiversidad
 - Cambio Climático
 - Aguas Internacionales
 - Degradación de Tierras
 - Poluentes Orgánicos Persistentes (POPs)
 - Capa de Ozono
- Programas Corporativos:
 - Programa de Pequeñas Donaciones
 - Transectoriales de Fomento de Capacidad (PMD)
 - Apoyo a Puntos Focales Nacionales
 - Iniciativa de los Diálogos Nacionales

Proposed Allocation to Focal Areas, Corporate Programs, and Corporate Budget for Three Scenarios³

(millions of USD equivalent)

GEF Focal Areas and Corporate Program	GEF -3 Allocations ⁴	Proposed GEF-4 Allocations		
		Scenario 1	Scenario 2 (10% increase)	Scenario 3 (25 % increase)
Biological diversity	960	906	935	1,065
Climate change	960	906	935	1,065
International waters	430	408	435	545
Land degradation	250	308	410	444
Ozone layer depletion	50	50	50	50
Persistent organic pollutants	250	308	410	444
Corporate Programs ⁵	0	14	15	17
Corporate budget ⁶	100	100	110	120
TOTAL	3000	3000	3300	3,750

Aclaraciones (Programas Corporativos)

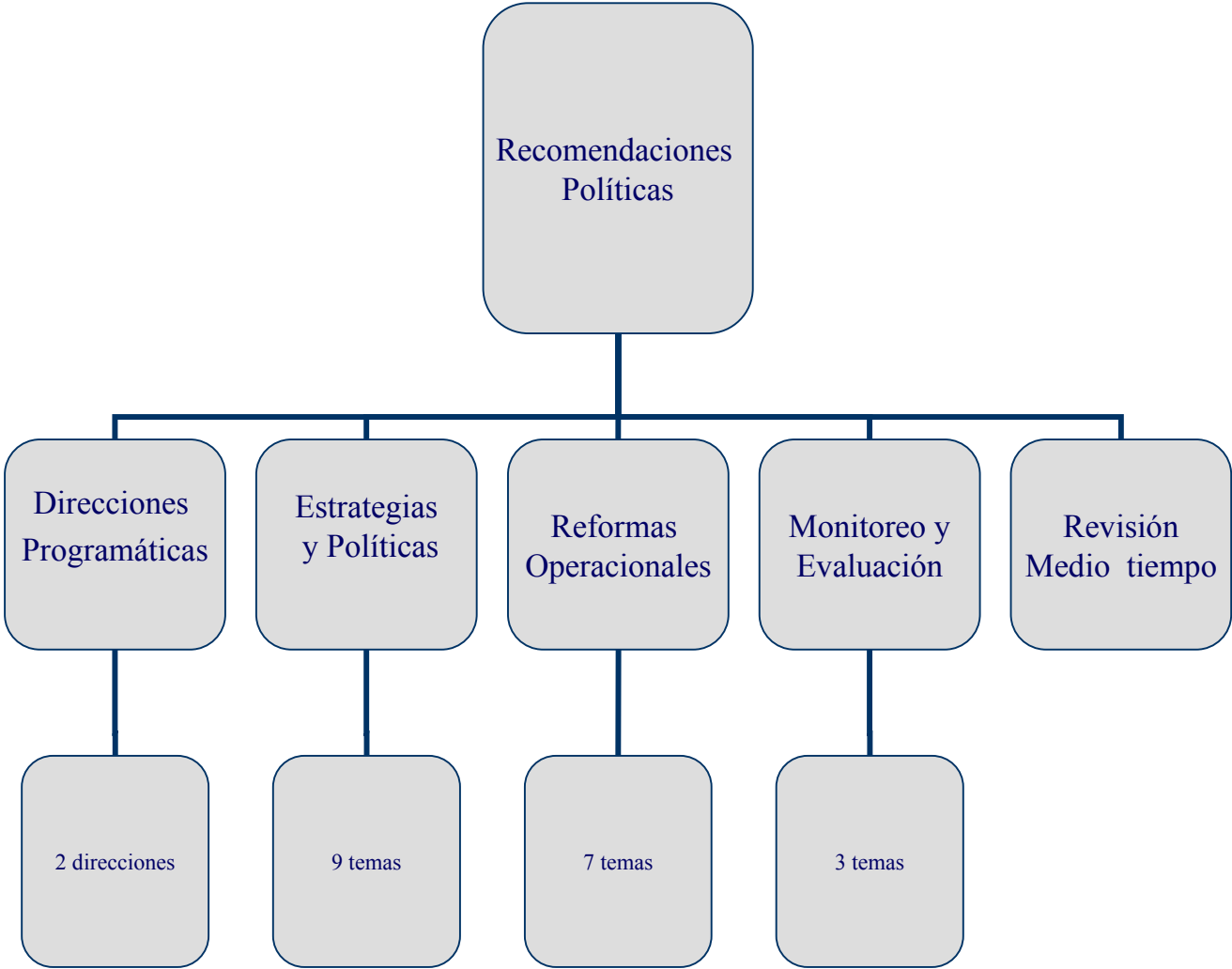
- Presupuesto incluye:
 - Apoyo a Puntos Focales Nacionales
 - Iniciativa de los Diálogos Nacionales
- Presupuesto excluye:
 - Programa de Pequeñas Donaciones ??
 - Transectoriales de Fomento de Capacidad (PMD) (NCSA)

Aclaración: Prioridad Estratégica en Adaptación al CC

- 50 Millones
 - GEF 3: 20 Millones
 - GEF 4. 30 Millones

GEF4: Políticas

Se aprobará el marco general y el Plan de Acción con su cronograma para implementar las políticas



Marco de Asignación de Recursos (MAR):

Areas focales

- Biodiversidad
- Cambio Climático
- Evaluación futura para otras áreas (2008)

Indices

- **IBG: Índice de beneficio Global.**
 - Medida de la evaluación del potencial de cada país de generar beneficios globales en cada área focal
- **IDP: Índice de Desempeño por País.**
 - Medida de la capacidad de cada país , políticas y prácticas relevantes nacionales para efectivamente implementar programas y proyectos GEF

GEF Benefits
Index (GBI)

GEF
Performance
Index (GPI)



Step 1
Country Score



Step 2
Country Share



Step 3
Preliminary Allocation



Step 4
Adjusted Allocations
For Countries



Step 5
Indicative Allocations
For Countries & Group

Índice de Desempeño (ID)

$$\text{ID} = (0,2 * \text{IDC}) + (0,7 * \text{IEPIN}) + (0,1 * \text{IG}) (\&)$$

- IDC: Índice de Desempeño de Cartera
- IEPIN: Índice de Evaluación de Políticas Ambientales Nacionales
- IG: Índice General

(&): Puede variar, según disponibilidad de índices

Índice de Desempeño de Cartera

- Media de índices del GEF y del BM:
 - Revisión de la Implementación de Proyectos del GEF (En actualización)
 - Índice del Dpto. de Evaluación de Operaciones (actualizarse en abril 2006)

Indice de Evaluación de Políticas Ambientales Nacionales

- Indicador “Políticas e Instituciones para la Sostenibilidad Ambiental” del BM
- Se sustenta en evaluaciones de:
 - Existencia de políticas
 - Capacidad para implementarlas en 6 áreas: contaminación del aire y agua, desechos sólidos, conservación de ecosistemas y protección de la biodiversidad, recursos costeros y marinos, agua dulce, recursos comerciales naturales
- Será actualizado a inicios de 2006 ?

Indice General

- Promedio de 5 indicadores del BM “Gestión e instituciones del sector público”:
 - Derechos de propiedad y gobernabilidad
 - Calidad en la gestión presupuestaria y financiera
 - Eficiencia en la movilización
 - Calidad en la Administración pública
 - Transparencia, contabilidad y corrupción en el sector público

Información y asistencia del GEF

- Finales de marzo:
 - Directrices para la aplicación del MAR
 - Asignaciones preliminares de recursos
- Siguietes semanas:
 - Proceso para apoyo financiero a los países
- Abril- junio: talleres regionales
 - 6-7 julio para ALC

Fuentes de Recursos para cambio climático: aumenta o disminuye y para quien ??

- Nacional ??:
- GEF ??
 - Programas Operacionales (mitigación)
 - FECC
 - FA
 - Area Estratégica de Adaptación
- Cooperación Sur – Sur ??
- Cooperación Norte Sur ??
- Otras ??

Entonces ??: Reflexión final

- Fase II cooperación Norte Sur \geq a Fase I
- Intensificar la cooperación Sur - Sur
- Mayor recursos del GEF 4 para mitigación desde 2008, dependerá de la “nueva calificación”
- Gestión adecuada y optima de FECC, FA

Estrategia para Proyectos GEF, Ecuador

- Proceso de consulta
- Estrategia Nacional:
 - Ciclo de Proyectos
 - Rol/responsabilidad de actores claves
 - Prioridades en las áreas focales
 - “Monitoreo/seguimiento/mejoramiento” de la calificación de país”.
 - Se espera finalizar al 30 de junio 2006
 - Seguimiento y participación en el Plan de Implementación de las “Políticas”



ministerio del
ambiente
República del Ecuador



Gracias